

# Tratamiento datos COVID-19 México 26/04/2020

Viacheslav Shalisko en colaboración con E. Santana, R. Castillo-Aja, L. Valdivia-Ornelas

26/4/2020

Versión 5.1

## Datos fuente

datos abiertos SSA <https://www.gob.mx/salud/documentos/datos-abiertos-152127> (<https://www.gob.mx/salud/documentos/datos-abiertos-152127>)

## Fuentes auxiliares

Diccionarios de datos SSA <https://www.gob.mx/salud/documentos/datos-abiertos-152127> (<https://www.gob.mx/salud/documentos/datos-abiertos-152127>) y Catálogo Único de Claves de Áreas Geoestadísticas Estatales, Municipales y Localidades de INEGI <https://www.inegi.org.mx/app/ageeml/> (<https://www.inegi.org.mx/app/ageeml/>)

## Total de casos positivos confirmados

Total de casos registrados para 26 de abril del 2020: 14677.

Aumento desde ayer: 835 (5.7%).

Aumento en últimas dos semanas 10016 (68.2%).

## Resumen de registros positivos confirmados por estado

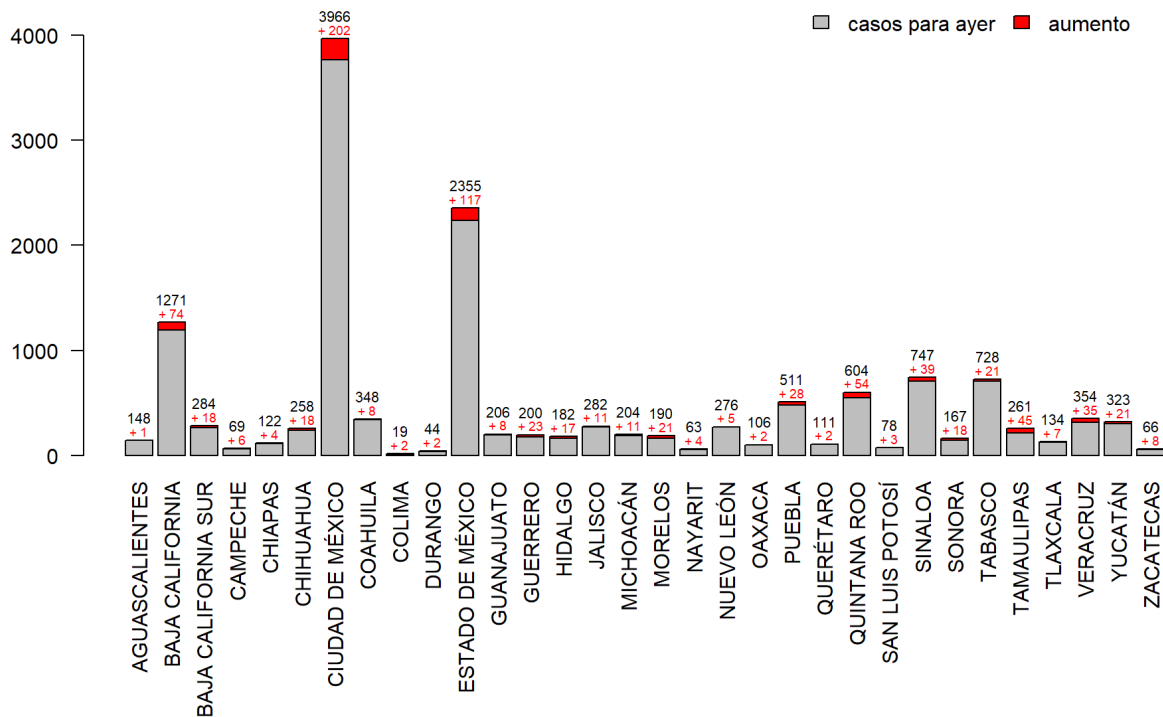
Tabla. Casos confirmados por estado para 26 de abril del 2020

ID	Estado	Cumulativo de casos confirmados	Casos por 100k habitantes	Casos para ayer	Casos hace dos semanas	Aumento de casos desde ayer	Aumento de casos en últimas dos semanas
1	AGUASCALIENTES	148	10.3	147	55	1	93
2	BAJA CALIFORNIA	1271	35.0	1197	336	74	935
3	BAJA CALIFORNIA SUR	284	35.3	266	120	18	164
4	CAMPECHE	69	6.9	63	20	6	49
7	CHIAPAS	122	2.1	118	43	4	79
8	CHIHUAHUA	258	6.8	240	62	18	196
9	CIUDAD DE MÉXICO	3966	44.0	3764	1173	202	2793
5	COAHUILA	348	10.8	340	161	8	187
6	COLIMA	19	2.4	17	7	2	12
10	DURANGO	44	2.4	42	18	2	26
15	ESTADO DE MÉXICO	2355	13.5	2238	653	117	1702
11	GUANAJUATO	206	3.3	198	83	8	123
12	GUERRERO	200	5.5	177	73	23	127
13	HIDALGO	182	5.9	165	59	17	123
14	JALISCO	282	3.4	271	158	11	124
16	MICHOACÁN	204	4.2	193	61	11	143
17	MORELOS	190	9.3	169	48	21	142
18	NAYARIT	63	4.9	59	24	4	39
19	NUEVO LEÓN	276	4.9	271	119	5	157
20	OAXACA	106	2.6	104	44	2	62

ID	Estado	Cumulative de casos confirmados	Casos por 100k habitantes	Casos para ayer	Casos hace dos semanas	Aumento de casos desde ayer	Aumento de casos en últimas dos semanas
21	PUEBLA	511	7.7	483	255	28	256
22	QUERÉTARO	111	4.9	109	59	2	52
23	QUINTANA ROO	604	35.0	550	226	54	378
24	SAN LUIS POTOSÍ	78	2.7	75	52	3	26
25	SINALOA	747	23.7	708	228	39	519
26	SONORA	167	5.4	149	69	18	98
27	TABASCO	728	28.3	707	152	21	576
28	TAMAULIPAS	261	7.1	216	56	45	205
29	TLAXCALA	134	9.7	127	40	7	94
30	VERACRUZ	354	4.1	319	82	35	272
31	YUCATÁN	323	14.3	302	109	21	214
32	ZACATECAS	66	4.0	58	16	8	50

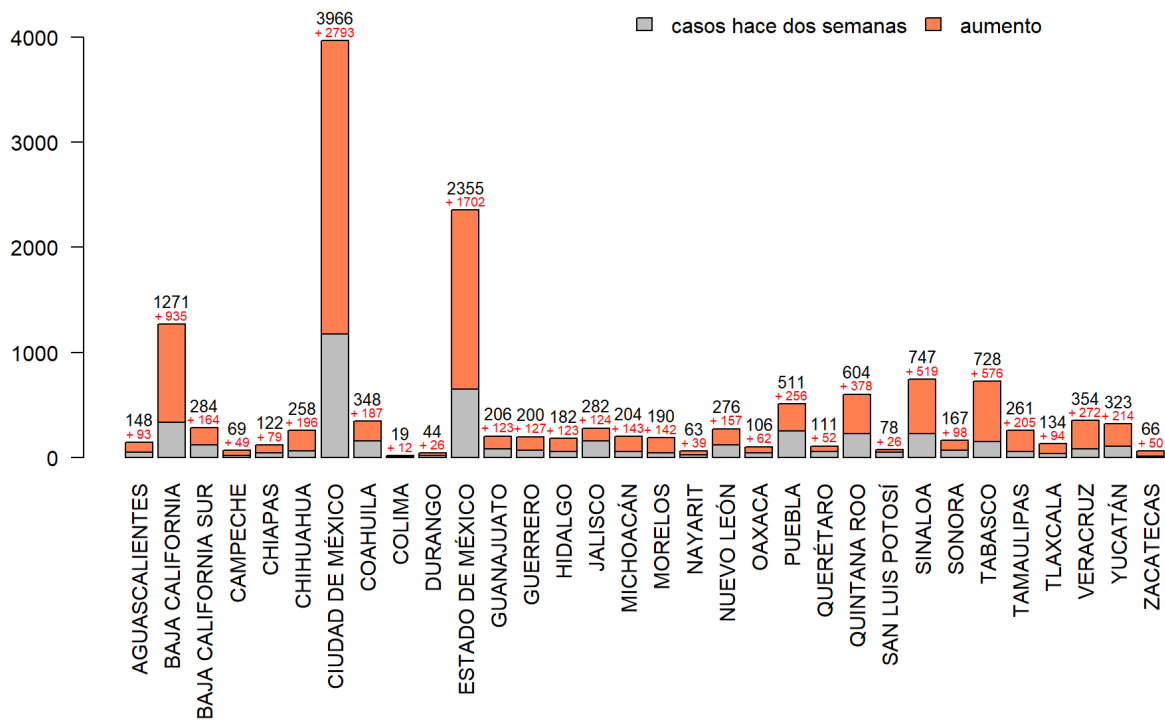
# Histogramas de registros positivos por estado, aumento desde ayer

Total casos por estado para 26 de abril del 2020 y aumento desde ayer



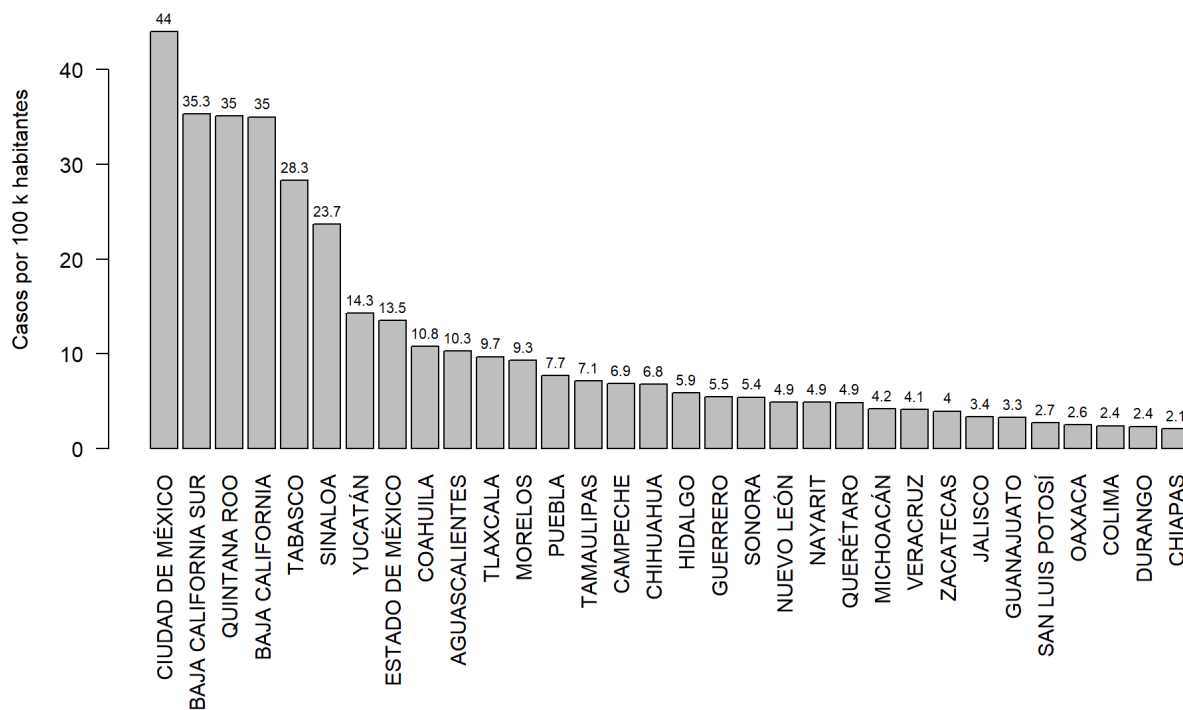
# Histogramas de registros positivos por estado, aumento en últimas dos semanas

Total casos por estado para 26 de abril del 2020 y aumento en dos semanas



# Histogramas de registros positivos por estado normalizados a 100 mil habitantes

Casos confirmados por 100k habitantes por estado para 26 de abril del 2020



## Total de defunciones

Total de defunciones registrados para 26 de abril del 2020: 1351.

Aumento desde ayer: 46 (3.4%). .

Aumento en últimas dos semanas: NA (NA%). .

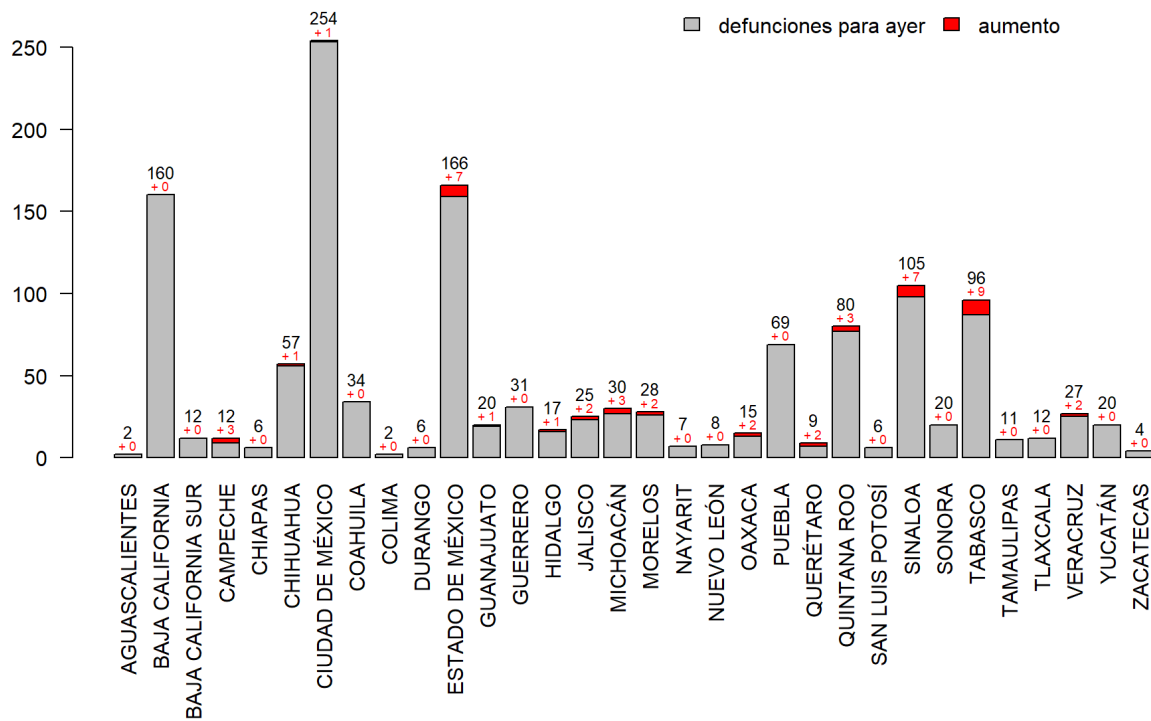
## Resumen de defunciones por estado

Tabla. Defunciones por estado para 26 de abril del 2020

ID	Estado	Total de defunciones	Defunciones por 100k habitantes	Defunciones para ayer	Defunciones hace dos semanas	Aumento desde ayer	Aumento desde hace dos semanas
1	AGUASCALIENTES	2	0.1	2	1	0	1
2	BAJA CALIFORNIA	160	4.4	160	22	0	138
3	BAJA CALIFORNIA SUR	12	1.5	12	2	0	10
4	CAMPECHE	12	1.2	9	NA	3	NA
7	CHIAPAS	6	0.1	6	3	0	3
8	CHIHUAHUA	57	1.5	56	12	1	45
9	CIUDAD DE MÉXICO	254	2.8	253	51	1	203
5	COAHUILA	34	1.1	34	12	0	22
6	COLIMA	2	0.3	2	NA	0	NA
10	DURANGO	6	0.3	6	4	0	2
15	ESTADO DE MÉXICO	166	1.0	159	29	7	137
11	GUANAJUATO	20	0.3	19	5	1	15
12	GUERRERO	31	0.8	31	6	0	25
13	HIDALGO	17	0.6	16	7	1	10
14	JALISCO	25	0.3	23	11	2	14
16	MICHOACÁN	30	0.6	27	9	3	21
17	MORELOS	28	1.4	26	7	2	21
18	NAYARIT	7	0.5	7	4	0	3
19	NUEVO LEÓN	8	0.1	8	4	0	4
20	OAXACA	15	0.4	13	3	2	12
21	PUEBLA	69	1.0	69	20	0	49
22	QUERÉTARO	9	0.4	7	3	2	6
23	QUINTANA ROO	80	4.6	77	19	3	61
24	SAN LUIS POTOSÍ	6	0.2	6	4	0	2
25	SINALOA	105	3.3	98	24	7	81
26	SONORA	20	0.7	20	5	0	15
27	TABASCO	96	3.7	87	13	9	83
28	TAMAULIPAS	11	0.3	11	3	0	8
29	TLAXCALA	12	0.9	12	2	0	10
30	VERACRUZ	27	0.3	25	3	2	24
31	YUCATÁN	20	0.9	20	6	0	14
32	ZACATECAS	4	0.2	4	2	0	2

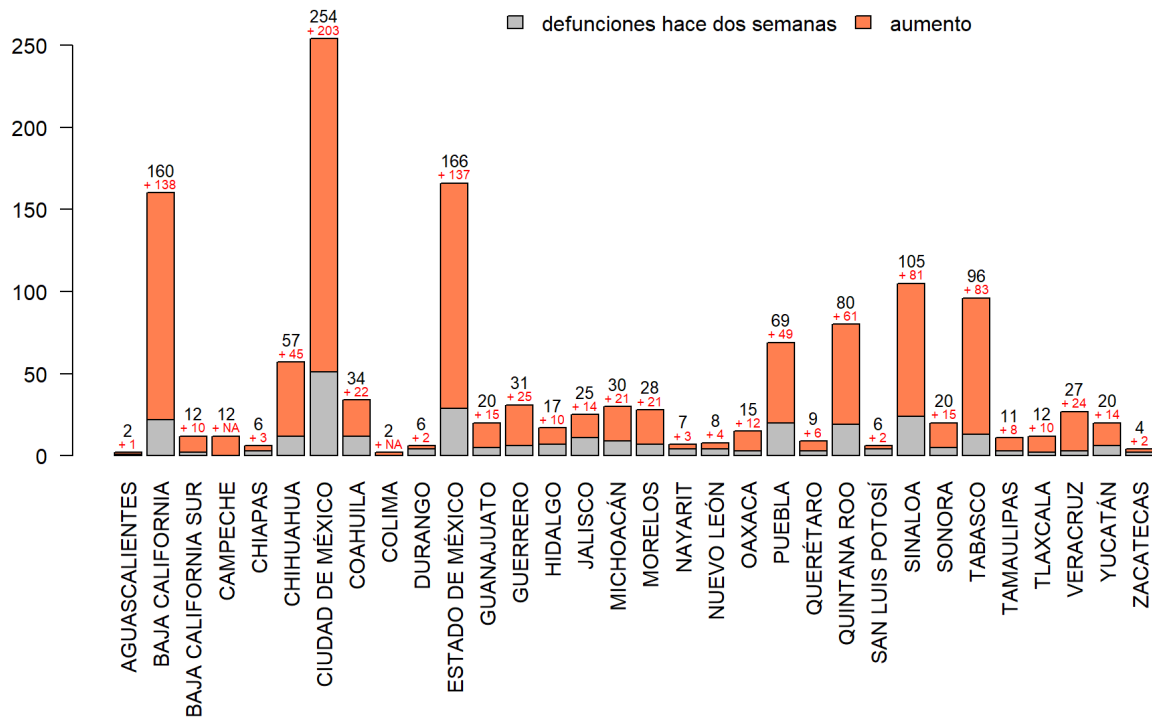
# Histogramas de defunciones por estado, aumento desde ayer

Total defunciones por estado para 26 de abril del 2020 y aumento desde ayer



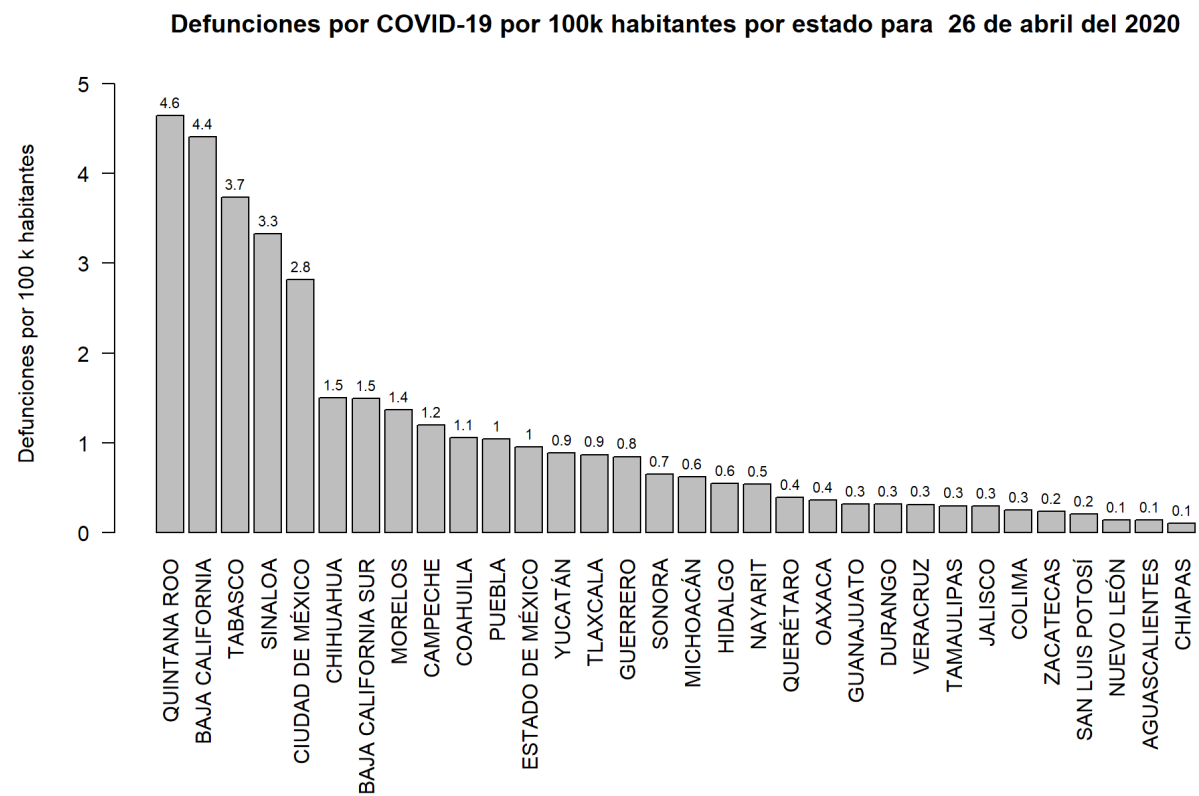
# Histogramas de defunciones por estado, aumento en últimas dos semanas

Total defunciones por estado para 26 de abril del 2020 y aumento en dos semanas





# Histogramas de defunciones por estado normalizados a 100 mil habitantes



## Total de pruebas realizadas

### Pruebas con resultado

Total de pruebas con resultado para 26 de abril del 2020: 60023.

Aumento de pruebas con resultado desde ayer: 2762 (4.6%).

Aumento de pruebas con resultado en últimas dos semanas: 32126 (53.5%).

### Todas las pruebas

Total de pruebas para 26 de abril del 2020: 67635.

Aumento de pruebas desde ayer: 2135 (3.2%).

Aumento de pruebas en últimas dos semanas: 31041 (45.9%).

### Proporción de pruebas positivas

Pruebas positivas para 26 de abril del 2020: 24.5%.

Pruebas positivas para ayer: 24.2%.

Pruebas positivas hace dos semanas: 16.7%.

## Resumen de pruebas por estado

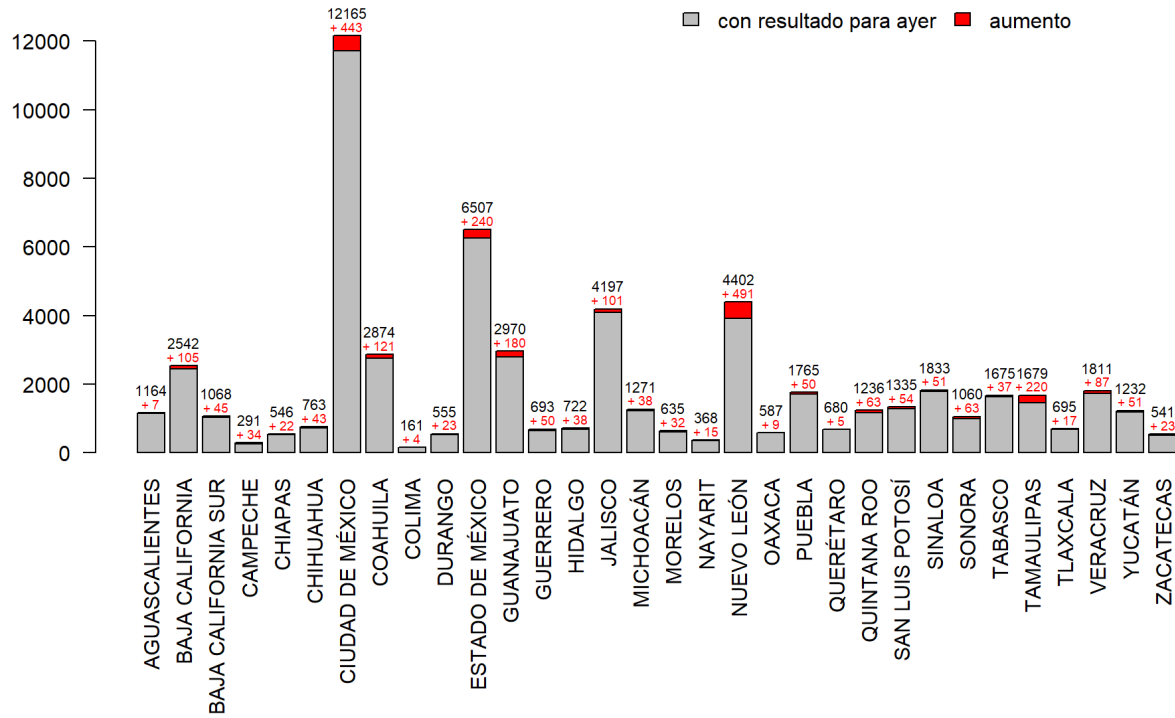
Tabla. Pruebas por estado para 26 de abril del 2020

ID	Estado	Pruebas por 100k habitantes	Total de pruebas	Total de pruebas hace dos semanas	Pruebas con resultado	Pruebas con resultado hace dos semanas	Proporción general de positivas, %	Proporción de positivas hace dos semanas, %	Proporción de positivas últimas dos semanas, %
1	AGUASCALIENTES	88.04	1263	760	1164	686	12.71	8.02	19.46
2	BAJA CALIFORNIA	77.58	2820	1588	2542	1098	50.00	30.60	64.75
3	BAJA CALIFORNIA SUR	134.96	1086	785	1068	519	26.59	23.12	29.87
4	CAMPECHE	33.18	332	106	291	95	23.71	21.05	25.00
7	CHIAPAS	10.40	596	326	546	274	22.34	15.69	29.04
8	CHIHUAHUA	25.41	966	403	763	266	33.81	23.31	39.44
9	CIUDAD DE MÉXICO	154.85	13965	6364	12165	5214	32.60	22.50	40.18
5	COAHUILA	95.53	3075	1832	2874	1027	12.11	15.68	10.12
6	COLIMA	21.78	171	120	161	94	11.80	7.45	17.91
10	DURANGO	31.03	580	350	555	287	7.93	6.27	9.70
15	ESTADO DE MÉXICO	44.87	7819	3859	6507	3004	36.19	21.74	48.59
11	GUANAJUATO	55.31	3445	1723	2970	1549	6.94	5.36	8.66
12	GUERRERO	20.07	734	456	693	342	28.86	21.35	36.18
13	HIDALGO	25.69	793	463	722	438	25.21	13.47	43.31
14	JALISCO	59.13	4973	3071	4197	2486	6.72	6.36	7.25
16	MICHOACÁN	30.88	1490	624	1271	503	16.05	12.13	18.62

ID	Estado	Pruebas por 100k habitantes	Total de pruebas	Total de pruebas hace dos semanas	Pruebas con resultado	Pruebas con resultado hace dos semanas	Proporción general de positivas, %	Proporción de positivas hace dos semanas, %	Proporción de positivas últimas dos semanas, %
17	MORELOS	33.90	693	379	635	304	29.92	15.79	42.90
18	NAYARIT	32.13	414	230	368	191	17.12	12.57	22.03
19	NUEVO LEÓN	86.52	4854	3223	4402	1688	6.27	7.05	5.78
20	OAXACA	15.40	638	421	587	373	18.06	11.80	28.97
21	PUEBLA	29.48	1947	1228	1765	974	28.95	26.18	32.36
22	QUERÉTARO	30.97	706	513	680	462	16.32	12.77	23.85
23	QUINTANA ROO	76.25	1314	837	1236	634	48.87	35.65	62.79
24	SAN LUIS POTOSÍ	48.08	1378	928	1335	782	5.84	6.65	4.70
25	SINALOA	65.89	2080	1100	1833	883	40.75	25.82	54.63
26	SONORA	36.33	1117	678	1060	540	15.75	12.78	18.85
27	TABASCO	73.44	1889	965	1675	663	43.46	22.93	56.92
28	TAMAULIPAS	50.32	1837	576	1679	447	15.54	12.53	16.64
29	TLAXCALA	55.94	772	384	695	299	19.28	13.38	23.74
30	VERACRUZ	23.41	1999	1308	1811	908	19.55	9.03	30.12
31	YUCATÁN	58.03	1311	684	1232	607	26.22	17.96	34.24
32	ZACATECAS	34.69	578	310	541	260	12.20	6.15	17.79

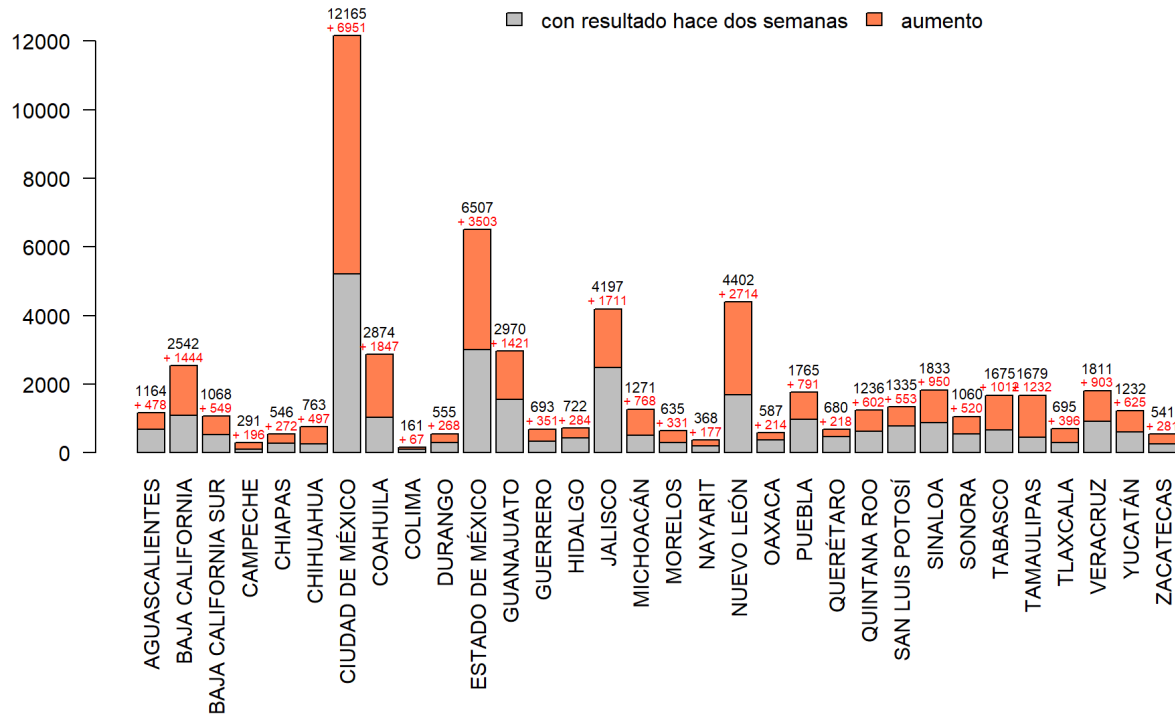
# Histogramas de total de pruebas con resultado por estado, aumento desde ayer

Pruebas con resultado por estado para 26 de abril del 2020 y aumento desde ayer



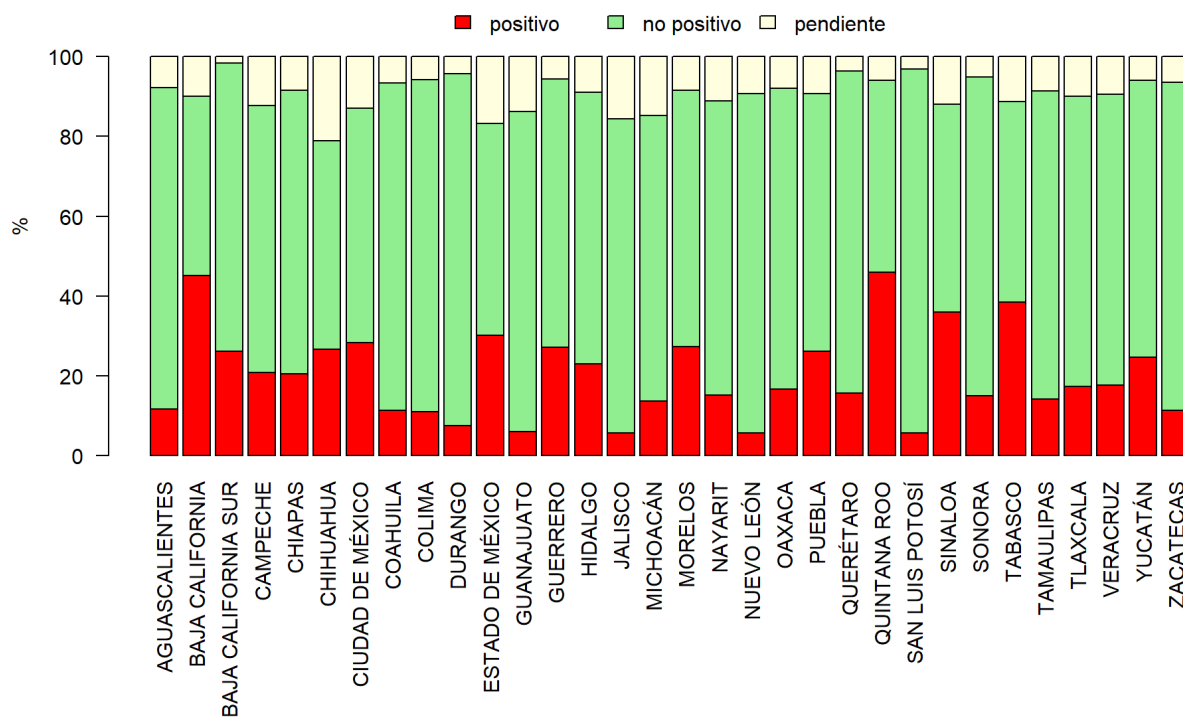
# Histogramas de total de pruebas con resultado por estado, aumento en últimas dos semanas

Pruebas con resultado por estado para 26 de abril del 2020 y aumento en últimas dos semanas



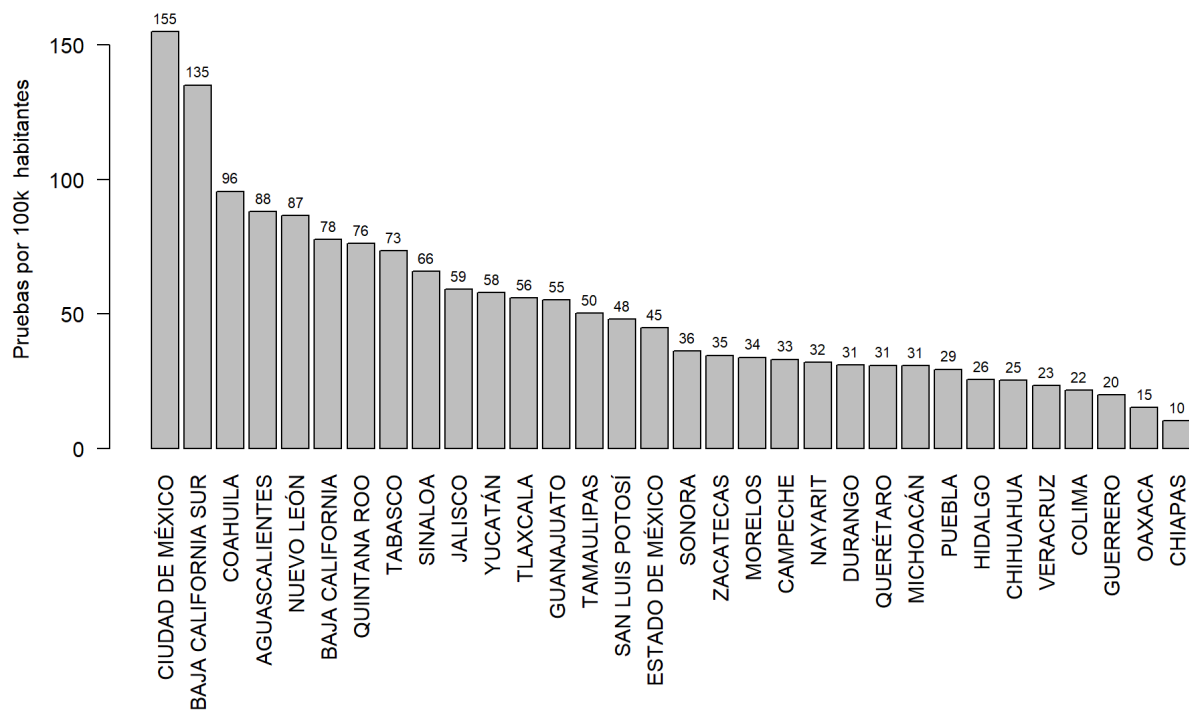
# Proporción de pruebas con resultado positivo, negativo y pendiente por estado

Proporcion entre pruebas positivas, negativas y pendientes por estado para 26 de abril del 2020



# Histogramas de pruebas (con y sin resultado) por estado normalizados a 100 mil habitantes

Pruebas por 100k habitantes por estado para 26 de abril del 2020



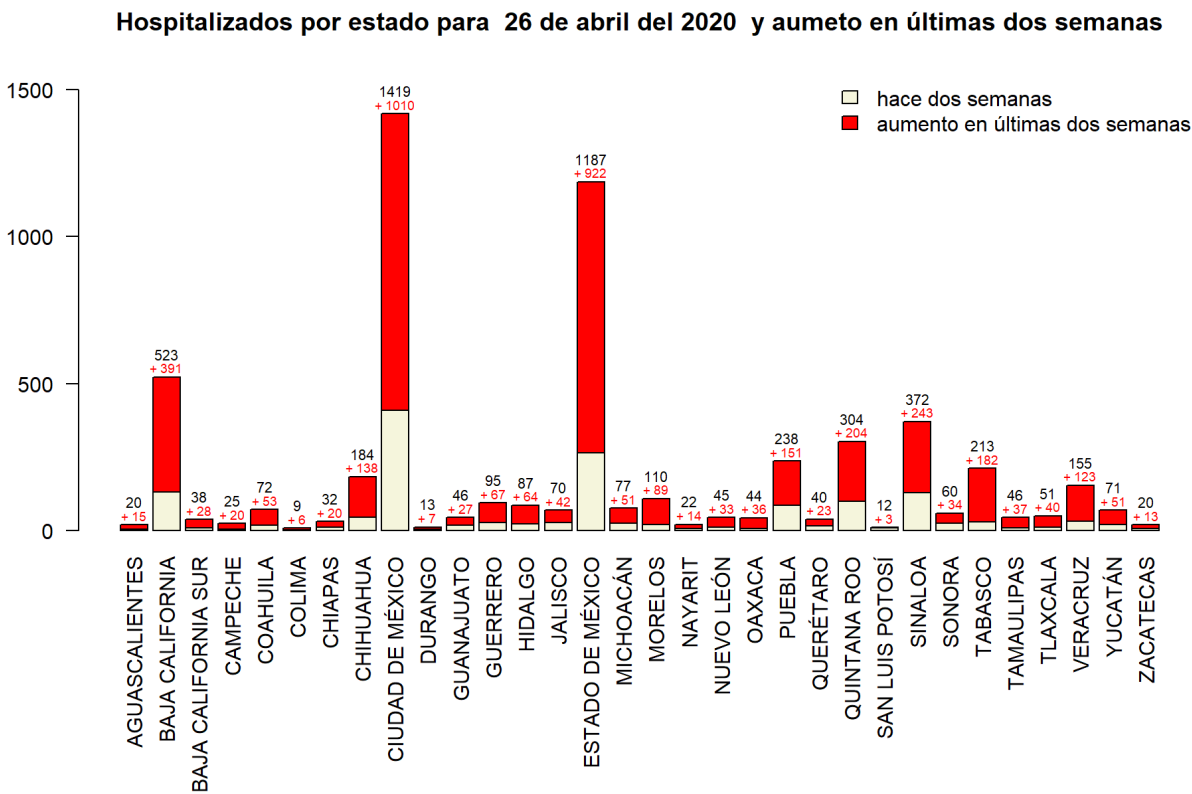
# Casos hospitalizados

Tabla. Pacientes con COVID-19 confirmado hospitalizados y en UCI por estado para 26 de abril del 2020

ID	Estado	Cumulativo de hospitalizados	Ingresaron en hospital en últimas dos semanas	Cumulativo en UCI	Ingresaron a UCI en últimas dos semanas	Proporcion general de hospitalizados, %	Proporcion de casos hospitalizados en últimas dos semanas, %	Proporcion general de casos en UCI, %	Proporcion de casos en UCI en últimas dos semanas, %
1	AGUASCALIENTES	20	15	2	1	13.5	16.1	1.4	1.1
2	BAJA CALIFORNIA	523	391	24	11	41.1	41.8	1.9	1.2
3	BAJA CALIFORNIA SUR	38	28	3	3	13.4	17.1	1.1	1.8
4	CAMPECHE	25	20	3	3	36.2	40.8	4.3	6.1
5	COAHUILA	72	53	11	5	20.7	28.3	3.2	2.7
6	COLIMA	9	6	0	0	47.4	50.0	0.0	0.0
7	CHIAPAS	32	20	6	4	26.2	25.3	4.9	5.1
8	CHIHUAHUA	184	138	49	44	71.3	70.4	19.0	22.4
9	CIUDAD DE MÉXICO	1419	1010	135	84	35.8	36.2	3.4	3.0
10	DURANGO	13	7	2	2	29.5	26.9	4.5	7.7
11	GUANAJUATO	46	27	13	6	22.3	22.0	6.3	4.9
12	GUERRERO	95	67	21	10	47.5	52.8	10.5	7.9
13	HIDALGO	87	64	8	6	47.8	52.0	4.4	4.9
14	JALISCO	70	42	8	3	24.8	33.9	2.8	2.4
15	ESTADO DE MÉXICO	1187	922	82	62	50.4	54.2	3.5	3.6
16	MICHOACÁN	77	51	8	5	37.7	35.7	3.9	3.5
17	MORELOS	110	89	26	21	57.9	62.7	13.7	14.8
18	NAYARIT	22	14	1	0	34.9	35.9	1.6	0.0
19	NUEVO LEÓN	45	33	8	4	16.3	21.0	2.9	2.5
20	OAXACA	44	36	7	5	41.5	58.1	6.6	8.1
21	PUEBLA	238	151	20	12	46.6	59.0	3.9	4.7
22	QUERÉTARO	40	23	3	0	36.0	44.2	2.7	0.0
23	QUINTANA ROO	304	204	52	36	50.3	54.0	8.6	9.5
24	SAN LUIS POTOSÍ	12	3	2	0	15.4	11.5	2.6	0.0
25	SINALOA	372	243	27	15	49.8	46.8	3.6	2.9
26	SONORA	60	34	5	2	35.9	34.7	3.0	2.0
27	TABASCO	213	182	37	30	29.3	31.6	5.1	5.2
28	TAMAULIPAS	46	37	5	3	17.6	18.0	1.9	1.5
29	TLAXCALA	51	40	11	9	38.1	42.6	8.2	9.6
30	VERACRUZ	155	123	33	26	43.8	45.2	9.3	9.6
31	YUCATÁN	71	51	20	10	22.0	23.8	6.2	4.7
32	ZACATECAS	20	13	3	3	30.3	26.0	4.5	6.0

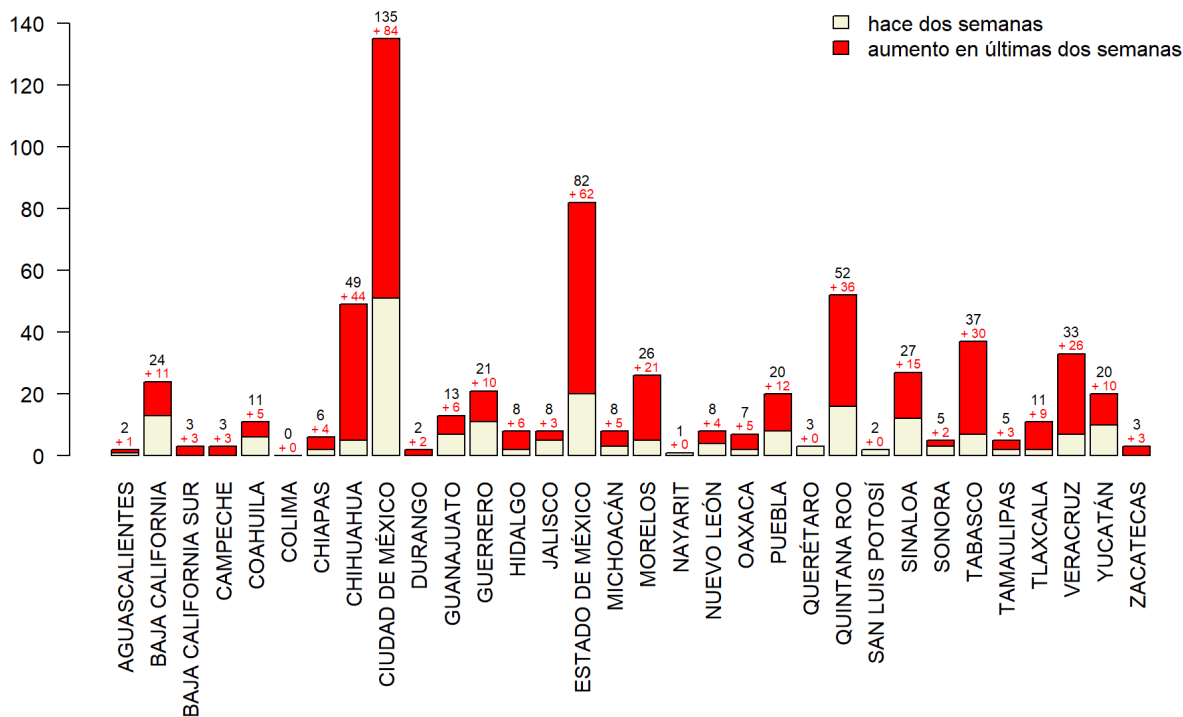


# Histogramas cumulativas de casos hospitalizados por estado, aumento en últimas dos semanas



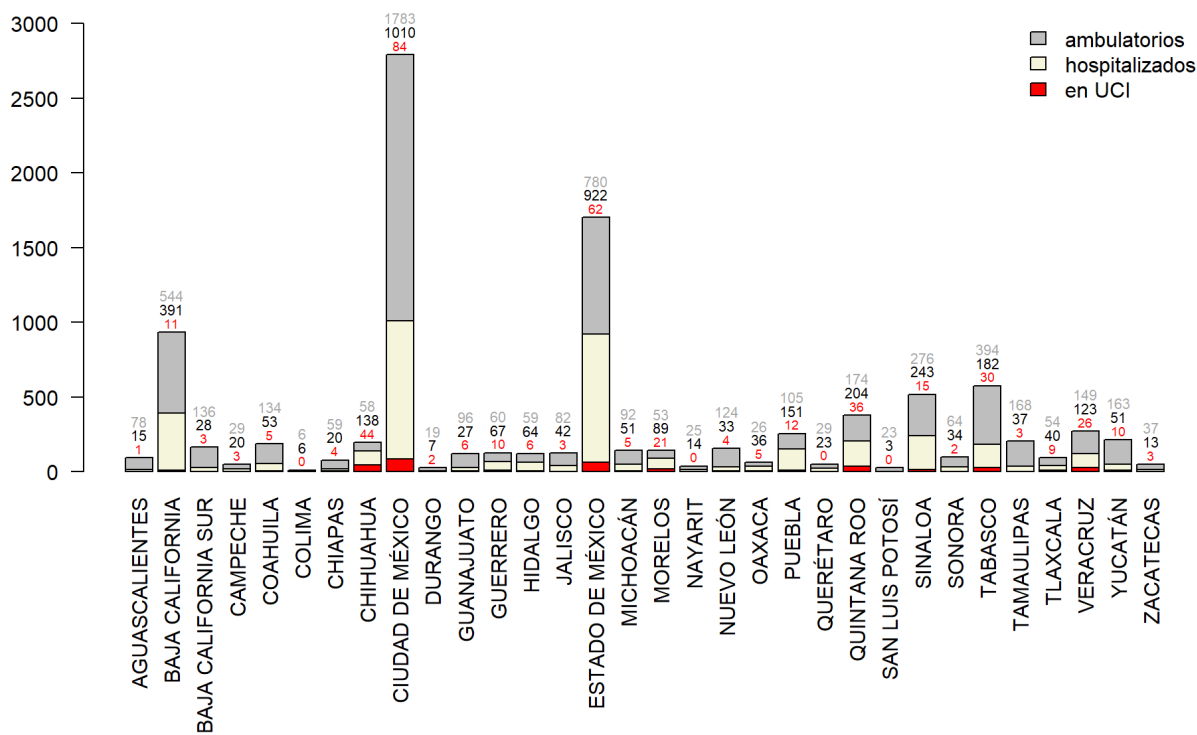
# Histogramas cumulativas de casos atendidos en UCI por estado, aumento en últimas dos semanas

En UCI por estado para 26 de abril del 2020 y aumeto en últimas dos semanas



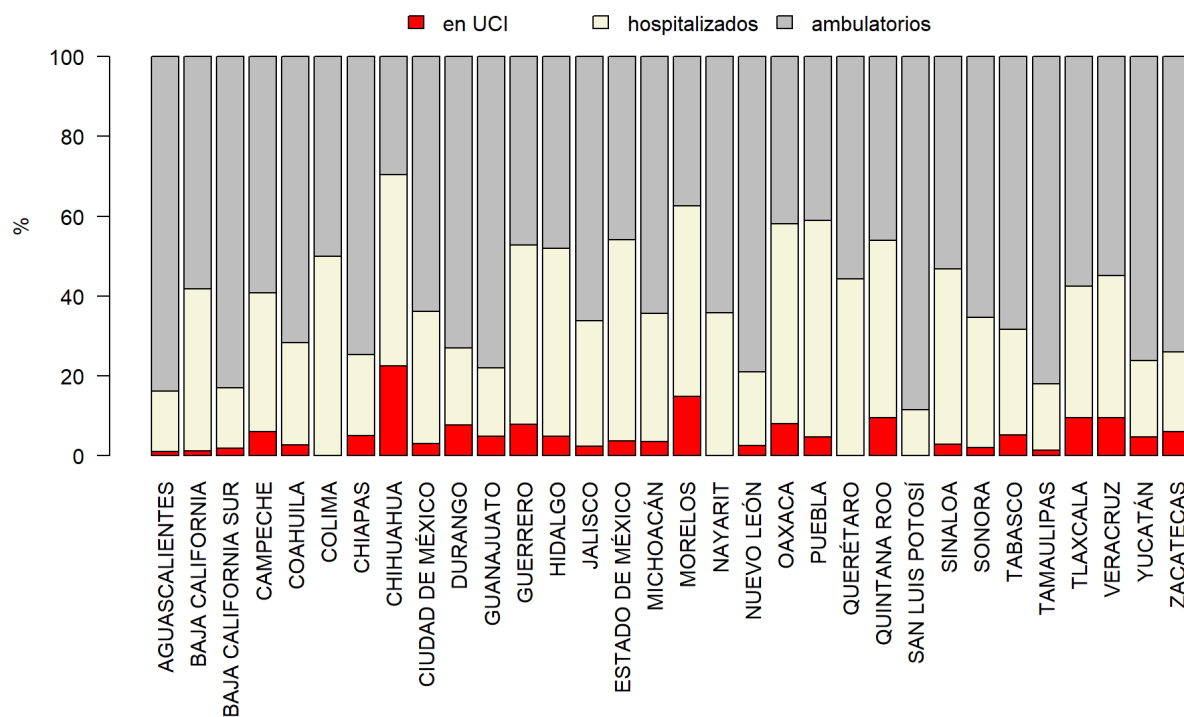
# Proporción de casos hospitalizados y en UCI con COVID confirmado en últimas dos semanas

Ambulatorios, hospitalizados y en UCI por estado para 26 de abril del 2020 en últimas dos semanas



# Proporción de casos hospitalizados y en UCI con COVID confirmado en últimas dos semanas (2)

**Casos ambulatorios, hospitalizados y en UCI con COVID-19 confirmado en últimos dos semanas por estado para 26 de abril del 2020**



# Tabla de registros positivos por municipio

Tabla. Los cien municipios con mayor incidencia para 26 de abril del 2020

Casos confirmados	Aumento casos	Casos por 100k habitantes	Defunciones	Aumento def.	Pruebas negativas	% de pruebas positivas	Pruebas por 100k habitantes	Localidad	Municipio	Estado
709	3	52.7	116	0	525	57.5	103.8	Tijuana	TIJUANA	BC
676	30	37.2	43	1	979	40.8	108.7	Iztapalapa	IZTAPALAPA	DF
511	24	59.5	77	5	543	48.5	142.8	Culiacán Rosales	CULIACÁN	SL
494	27	41.7	56	0	1020	32.6	151.1	Gustavo A. Madero	GUSTAVO A. MADERO	DF
473	70	54.6	34	0	484	49.4	117.8	Mexicali	MEXICALI	BC
447	41	69.3	51	2	391	53.3	137.7	Cancún	BENITO JUÁREZ	QR
442	17	69.0	56	4	656	40.3	190.2	Villahermosa	CENTRO	TC
313	7	48.2	12	0	635	33.0	173.1	Tlalpan	TLALPAN	DF
307	14	27.6	20	0	431	41.6	79.7	Ciudad Nezahualcóyotl	NEZAHUALCÓYOTL	MC
302	15	19.6	37	0	711	29.8	72.3	Heroica Puebla de Zaragoza	PUEBLA	PL
293	18	40.3	27	0	662	30.7	144.2	Álvaro Obregón	ÁLVARO OBREGÓN	DF
260	17	41.9	13	0	522	33.2	141.2	Coyoacán	COYOACÁN	DF
258	17	15.6	18	0	472	35.3	53.4	Ecatepec de Morelos	ECATEPEC DE MORELOS	MC
255	13	47.9	19	0	558	31.4	166.2	Cuauhtémoc	CUAUHTÉMOC	DF
245	10	29.6	12	0	694	26.1	119.4	Mérida	MÉRIDA	YN
242	5	64.9	7	0	476	33.7	210.8	Miguel Hidalgo	MIGUEL HIDALGO	DF
213	13	55.4	8	0	362	37.0	177.2	Iztacalco	IZTACALCO	DF
200	10	46.4	15	0	364	35.5	154.5	Venustiano Carranza	VENUSTIANO CARRANZA	DF
196	6	47.3	11	0	464	29.7	183.3	Xochimilco	XOCHIMILCO	DF
183	12	47.5	11	0	609	23.1	224.9	Benito Juárez	BENITO JUÁREZ	DF
179	10	43.2	14	0	464	27.8	169.0	Azcapotzalco	AZCAPOTZALCO	DF
178	7	26.8	8	1	331	35.0	88.5	Tlalnepantla	TLALNEPANTLA DE BAZ	MC
173	9	115.7	5	0	365	32.2	362.6	San José del Cabo	LOS CABOS	BS
171	18	20.5	8	0	370	31.6	75.0	Naucalpan de Juárez	NAUCALPAN DE JUÁREZ	MC
170	1	78.7	23	0	567	23.1	361.6	Monclova	MONCLOVA	CL
169	9	12.7	48	0	208	44.8	36.7	Juárez	JUÁREZ	CH
137	4	22.3	11	0	99	58.1	52.2	Chimalhuacán	CHIMALHUACÁN	MC
128	1	16.2	2	0	811	13.6	125.5	Aguascalientes	AGUASCALIENTES	AS
127	13	23.3	5	0	413	23.5	110.5	Veracruz	VERACRUZ	VZ
126	2	67.6	6	0	243	34.1	212.0	Cuajimalpa de Morelos	CUAJIMALPA DE MORELOS	DF
126	11	35.0	4	0	329	27.7	156.4	Tláhuac	TLÁHUAC	DF

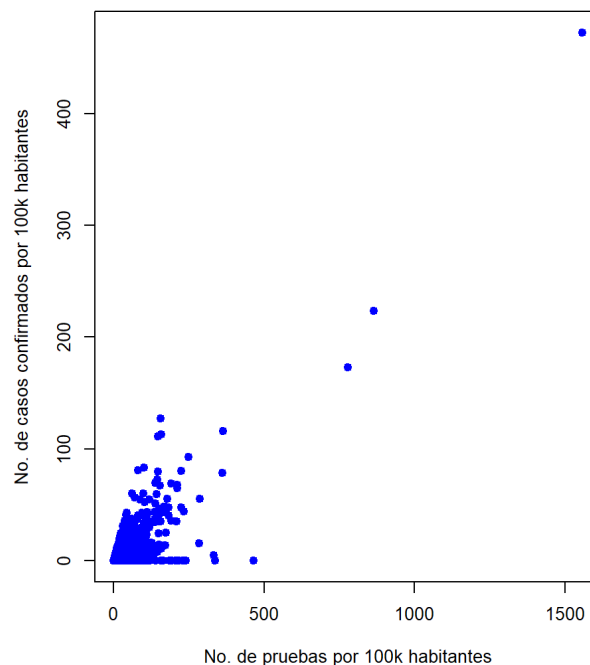
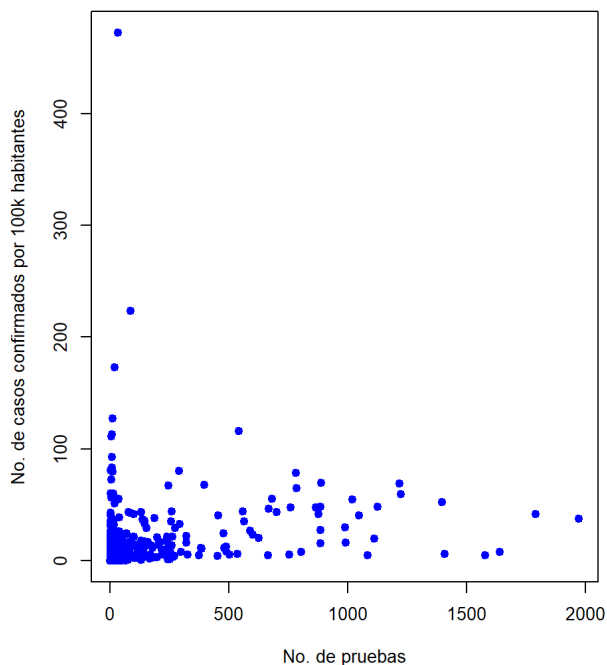
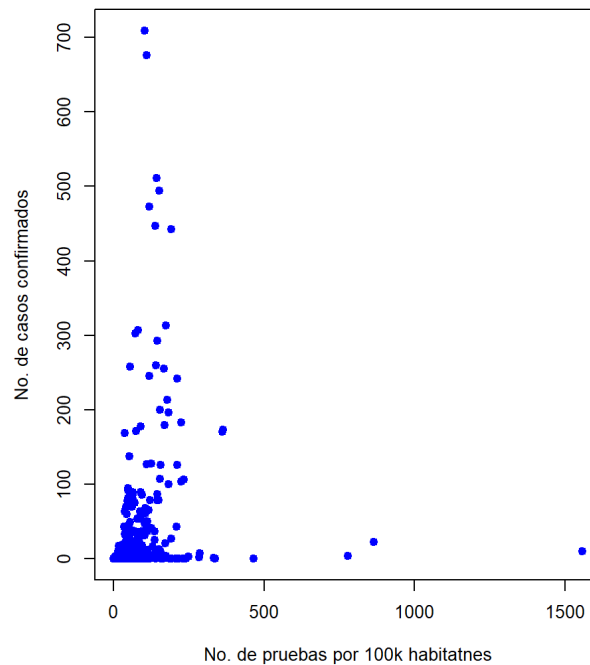
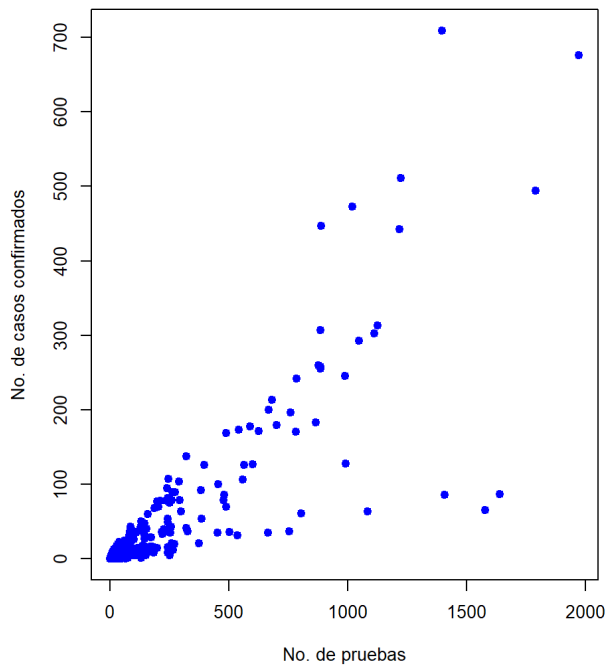
Casos confirmados	Aumento casos	Casos por 100k habitantes	Defunciones	Aumento def.	Pruebas negativas	% de pruebas positivas	Pruebas por 100k habitantes	Localidad	Municipio	Estado
107	11	67.3	17	1	126	45.9	153.4	Playa del Carmen	SOLIDARIDAD	QR
106	17	44.3	7	0	364	22.6	233.0	La Magdalena Contreras	LA MAGDALENA CONTRERAS	DF
104	4	80.4	1	0	147	41.4	223.4	San Antonio Tecómitl	MILPA ALTA	DF
100	6	40.2	7	0	344	22.5	183.5	La Paz	LA PAZ	BS
95	3	19.4	11	0	120	44.2	48.6	Ciudad López Mateos	ATIZAPÁN DE ZARAGOZA	MC
92	12	11.7	7	0	265	25.8	48.3	Acapulco de Juárez	ACAPULCO DE JUÁREZ	GR
89	5	29.1	4	1	131	40.5	89.3	Chalco de Díaz Covarrubias	CHALCO	MC
89	5	21.4	10	2	161	35.6	62.7	Los Mochis	AHOME	SL
87	1	7.7	3	0	1407	5.8	144.4	Monterrey	MONTERREY	NL
86	2	5.8	5	0	1168	6.9	94.2	Guadalajara	GUADALAJARA	JC
86	2	11.1	7	1	376	18.6	62.2	Santiago de Querétaro	QUERÉTARO	QT
81	1	15.8	4	0	135	37.5	47.3	Cuautitlán Izcalli	CUAUTITLÁN IZCALLI	MC
79	2	32.6	3	0	199	28.4	121.1	Naucalpan de Juárez	HUIXQUILUCAN	MC
79	5	44.2	14	3	142	35.7	144.4	Ciudad Lázaro Cárdenas	LÁZARO CÁRDENAS	MN
79	29	24.6	1	0	366	17.8	148.6	Ciudad Victoria	VICTORIA	TS
78	1	16.7	6	0	97	44.6	45.1	Ixtapaluca	IXTAPALUCA	MC
78	11	21.4	8	1	145	35.0	65.8	Cuernavaca	CUERNAVACA	MS
77	1	21.0	6	0	100	43.5	53.7	Ciudad Nicolás Romero	NICOLÁS ROMERO	MC
75	4	20.6	5	1	135	35.7	68.9	Ojo de Agua	TECÁMAC	MC
70	11	8.6	3	0	321	17.9	60.2	Toluca de Lerdo	TOLUCA	MC
70	3	14.4	4	0	105	40.0	41.5	Buenavista	TULTITLÁN	MC
68	12	38.1	3	0	105	39.3	104.9	San Luis Río Colorado	SAN LUIS RÍO COLORADO	SR
65	2	4.8	2	0	1407	4.4	116.4	León de los Aldama	LEÓN	GT
63	8	7.7	6	1	175	26.5	36.5	Chihuahua	CHIHUAHUA	CH
63	1	5.1	0	0	908	6.5	87.2	Zapopan	ZAPOPAN	JC
61	3	7.9	4	0	723	7.8	104.3	San Luis Potosí	SAN LUIS POTOSÍ	SP
60	2	16.8	5	1	63	48.8	44.2	Xico	VALLE DE CHALCO SOLIDARIDAD	MC
54	8	20.2	9	0	167	24.4	90.4	Pachuca de Soto	PACHUCA DE SOTO	HG
54	1	11.0	4	0	312	14.8	78.5	Heroica Matamoros	MATAMOROS	TS
50	0	43.7	3	0	67	42.7	112.6	Nacajuca	NACAJUCA	TC
49	5	11.2	2	0	162	23.2	55.0	Mazatlán	MAZATLÁN	SL

Casos confirmados	Aumento casos	Casos por 100k habitantes	Defunciones	Aumento def.	Pruebas negativas	% de pruebas positivas	Pruebas por 100k habitantes	Localidad	Municipio	Estado
47	0	33.6	2	0	72	39.5	102.1	Cuautitlán	CUAUTITLÁN	MC
45	1	17.7	6	1	46	49.5	50.8	Los Reyes Acaquilpan	LA PAZ	MC
43	0	35.1	1	0	203	17.5	207.9	San Pedro Garza García	SAN PEDRO GARZA GARCÍA	NL
43	1	17.3	7	1	35	55.1	34.6	Cárdenas	CÁRDENAS	TC
41	4	16.1	5	0	193	17.5	125.9	Puerto Vallarta	PUERTO VALLARTA	JC
40	3	29.0	1	0	102	28.2	111.6	Veracruz	BOCA DEL RÍO	VZ
39	0	7.0	1	0	174	18.3	40.5	Tuxtla Gutiérrez	TUXTLA GUTIÉRREZ	CS
39	0	14.0	4	0	67	36.8	45.3	San Francisco Coacalco	COACALCO DE BERRIOZÁBAL	MC
38	2	17.3	7	1	91	29.5	65.9	Ciudad del Carmen	CARMEN	CC
37	0	41.5	3	0	44	45.7	112.3	Tecate	TECATE	BC
37	0	5.4	4	0	244	13.2	47.9	Morelia	MORELIA	MN
37	0	5.5	0	0	629	5.6	111.4	Guadalupe	GUADALUPE	NL
37	1	36.8	2	0	87	29.8	135.4	San Bernardino Tlaxcalancingo	SAN ANDRÉS CHOLULA	PL
37	0	42.7	5	0	31	54.4	94.7	Paraíso	PARAÍSO	TC
36	3	5.7	1	0	395	8.4	79.0	Torreón	TORREÓN	CL
36	3	9.5	2	0	147	19.7	56.8	Tepic	TEPIC	NT
36	1	9.4	3	0	180	16.7	60.2	Nuevo Laredo	NUEVO LAREDO	TS
35	1	7.6	4	0	190	15.6	55.1	Ensenada	ENSENADA	BC
35	2	4.8	1	0	595	5.6	91.7	Saltillo	SALTILLO	CL
35	0	14.5	5	0	72	32.7	45.2	Chilpancingo de los Bravo	CHILPANCINGO DE LOS BRAVO	GR
35	2	4.5	2	0	396	8.1	57.8	Hermosillo	HERMOSILLO	SR
34	2	11.1	6	1	88	27.9	46.2	Coatzacoalcos	COATZACOALCOS	VZ
33	1	12.7	6	0	100	24.8	54.9	Salamanca	SALAMANCA	GT
33	1	5.4	1	0	183	15.3	36.3	Reynosa	REYNOSA	TS
32	3	13.6	1	0	42	43.2	41.8	Texcoco de Mora	TEXCOCO	MC
31	2	5.9	0	0	460	6.3	102.2	Ciudad Apodaca	APODACA	NL
31	9	16.2	3	0	38	44.9	41.9	Poza Rica de Hidalgo	POZA RICA DE HIDALGO	VZ
30	0	15.6	3	0	29	50.8	41.5	Comalcalco	COMALCALCO	TC
29	0	13.6	1	0	122	19.2	80.5	San Salvador Tizatlalli	METEPEC	MC
27	0	35.9	1	0	107	20.1	191.5	Frontera	FRONTERA	CL
26	1	21.6	2	0	71	26.8	83.0	Cholula de Rivadavia	SAN PEDRO CHOLULA	PL
25	1	43.4	2	0	51	32.9	135.5	Jerez de García Salinas	JEREZ	ZS
24	1	13.7	0	0	36	40.0	42.8	Chicoloapan de Juárez	CHICOLOAPAN	MC

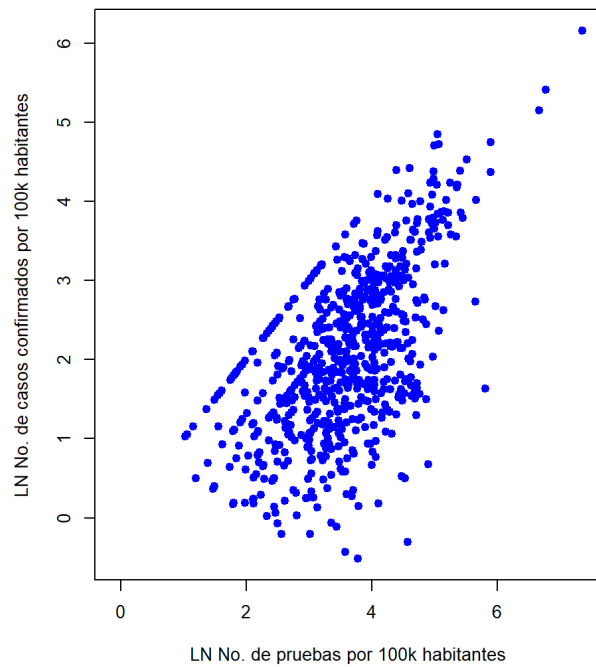
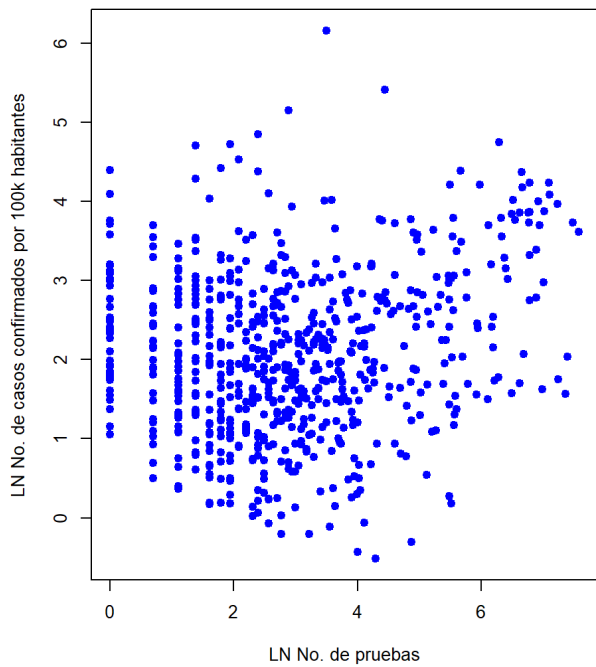
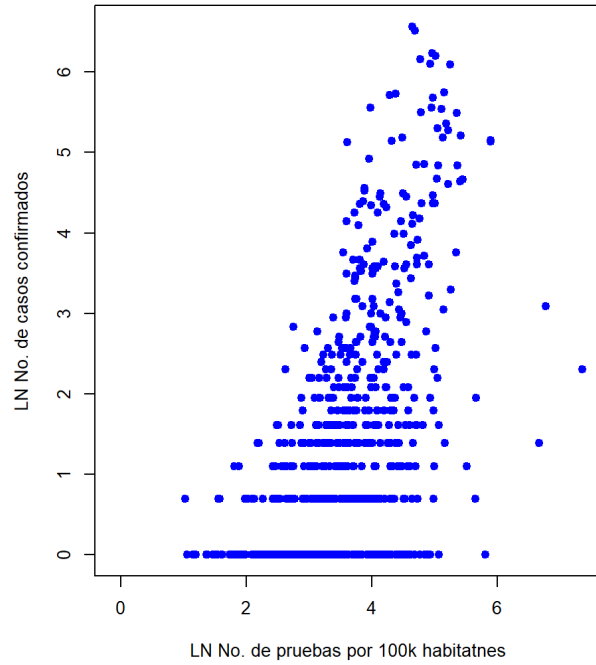
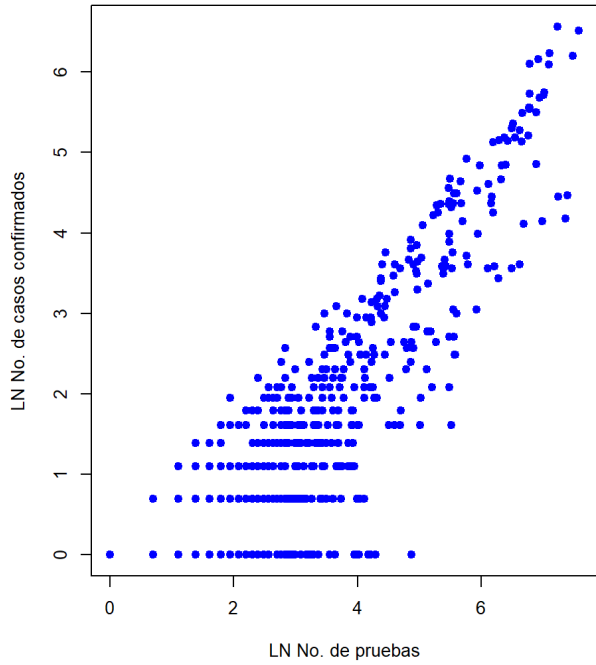
Casos confirmados	Aumento casos	Casos por 100k habitantes	Defunciones	Aumento def.	Pruebas negativas	% de pruebas positivas	Pruebas por 100k habitantes	Localidad	Municipio	Estado
24	2	17.0	5	0	18	57.1	41.8	San Bartolo del Llano	IXTLAHUACA	MC
24	3	15.0	4	0	52	31.6	55.1	Zumpango de Ocampo	ZUMPANGO	MC
23	0	24.1	0	0	38	37.7	72.2	Tizayuca	TIZAYUCA	HG
22	0	223.7	2	0	57	27.8	864.4	Santa Cruz Atizapán	ATIZAPÁN	MC
22	1	16.3	8	0	48	31.4	56.2	Navolato	NAVOLATO	SL



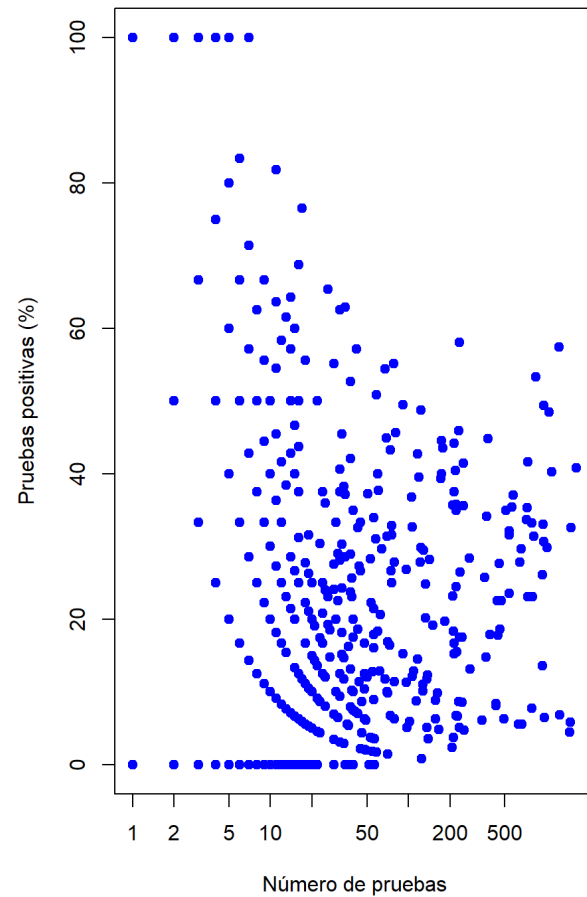
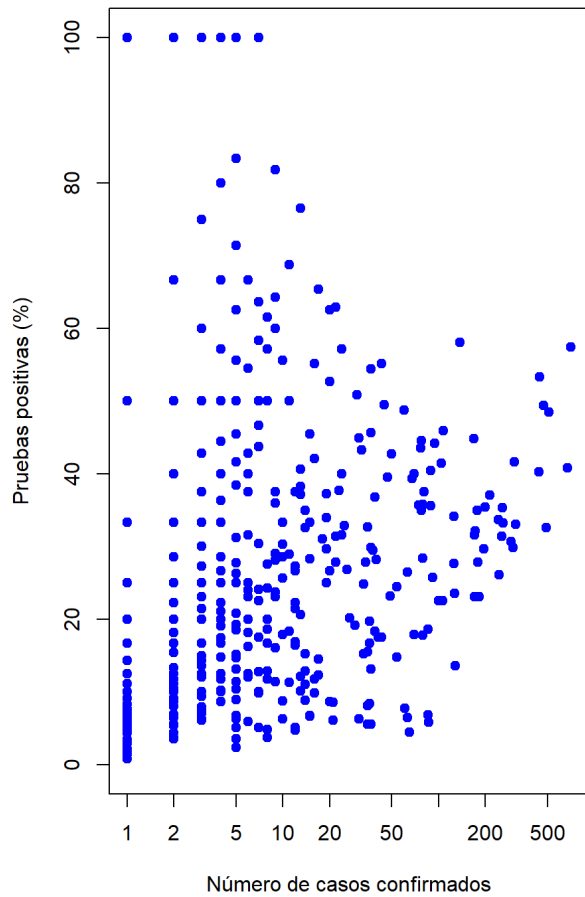
# Relación entre número de casos confirmados y numero de pruebas por municipios de México (ejes lineales)



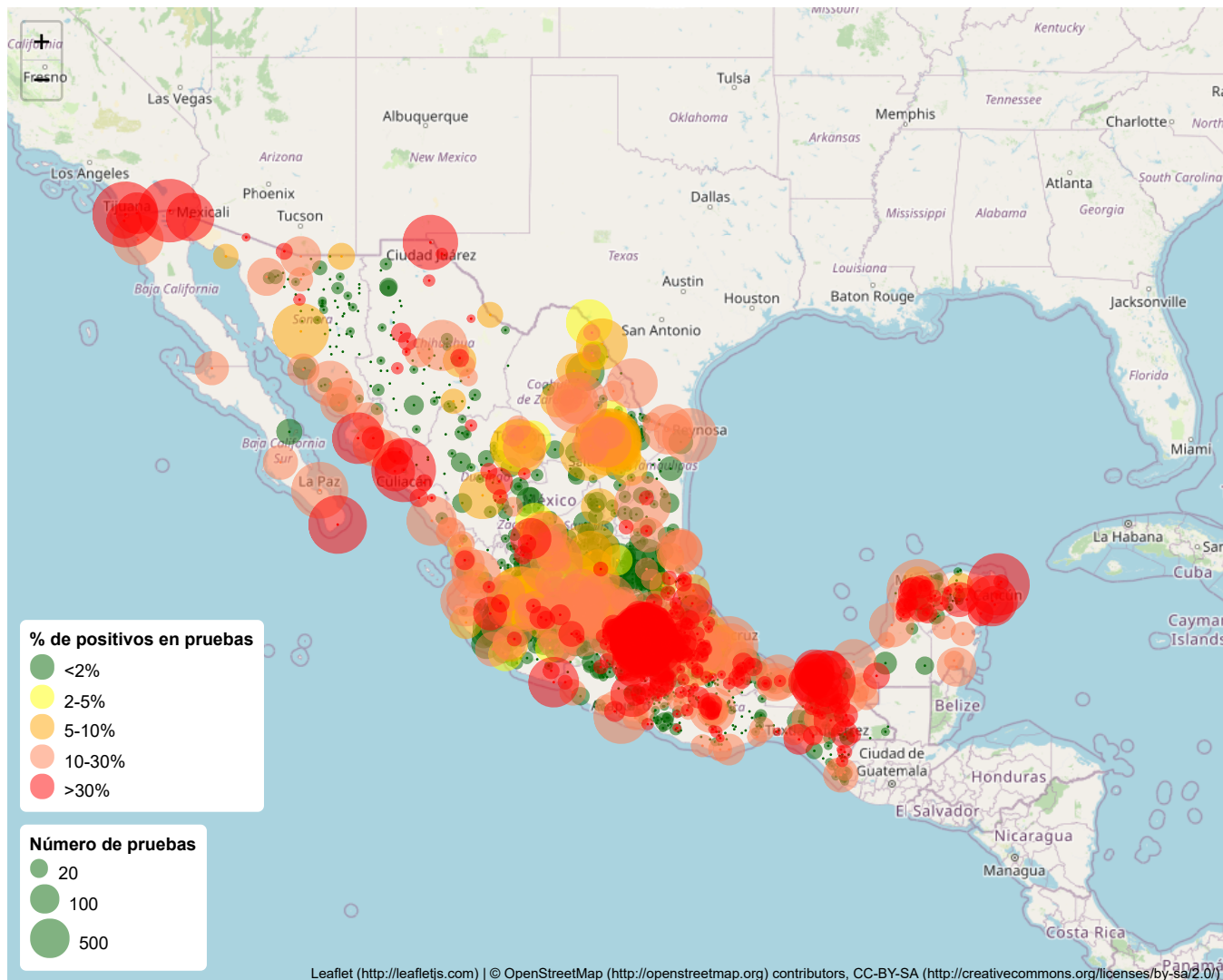
# Relación entre número de casos confirmados y numero de pruebas por municipios de México (ejes logaritmicos)



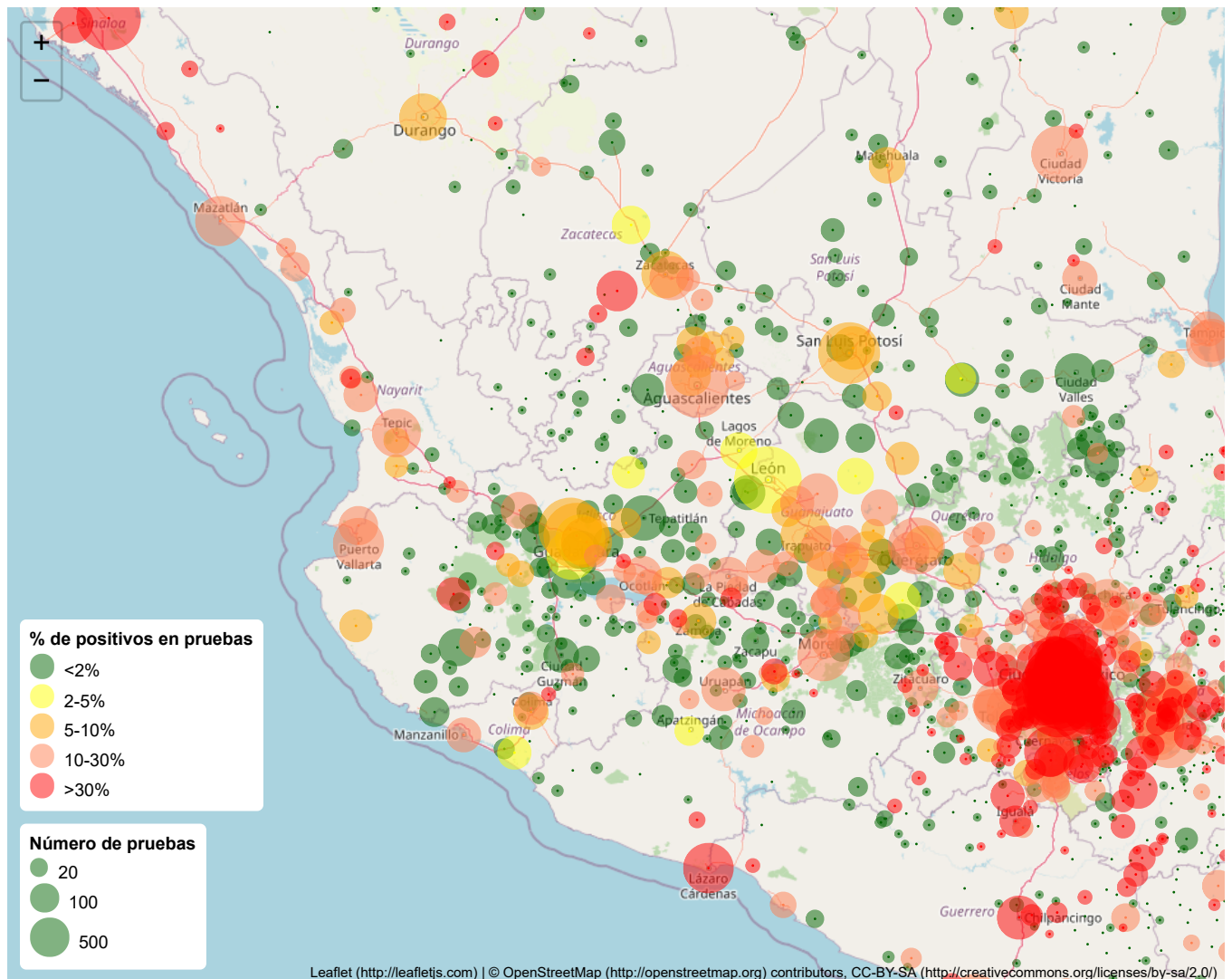
# Relación entre número de casos, numero de pruebas y porcentaje de pruebas positivas por municipios de México



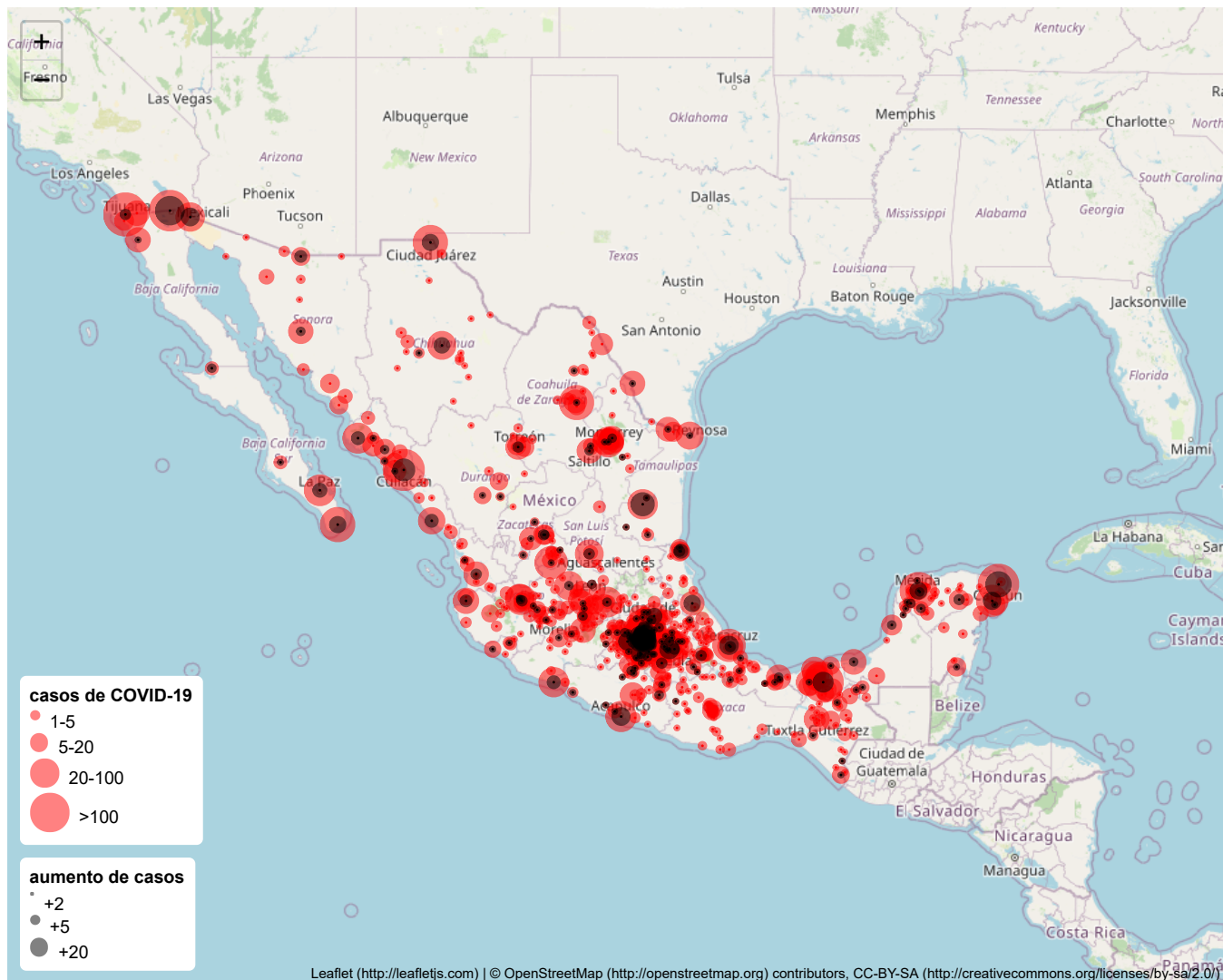
# Mapa de pruebas: número de pruebas para COVID-19 y % de positividad por municipio para 26 de abril del 2020



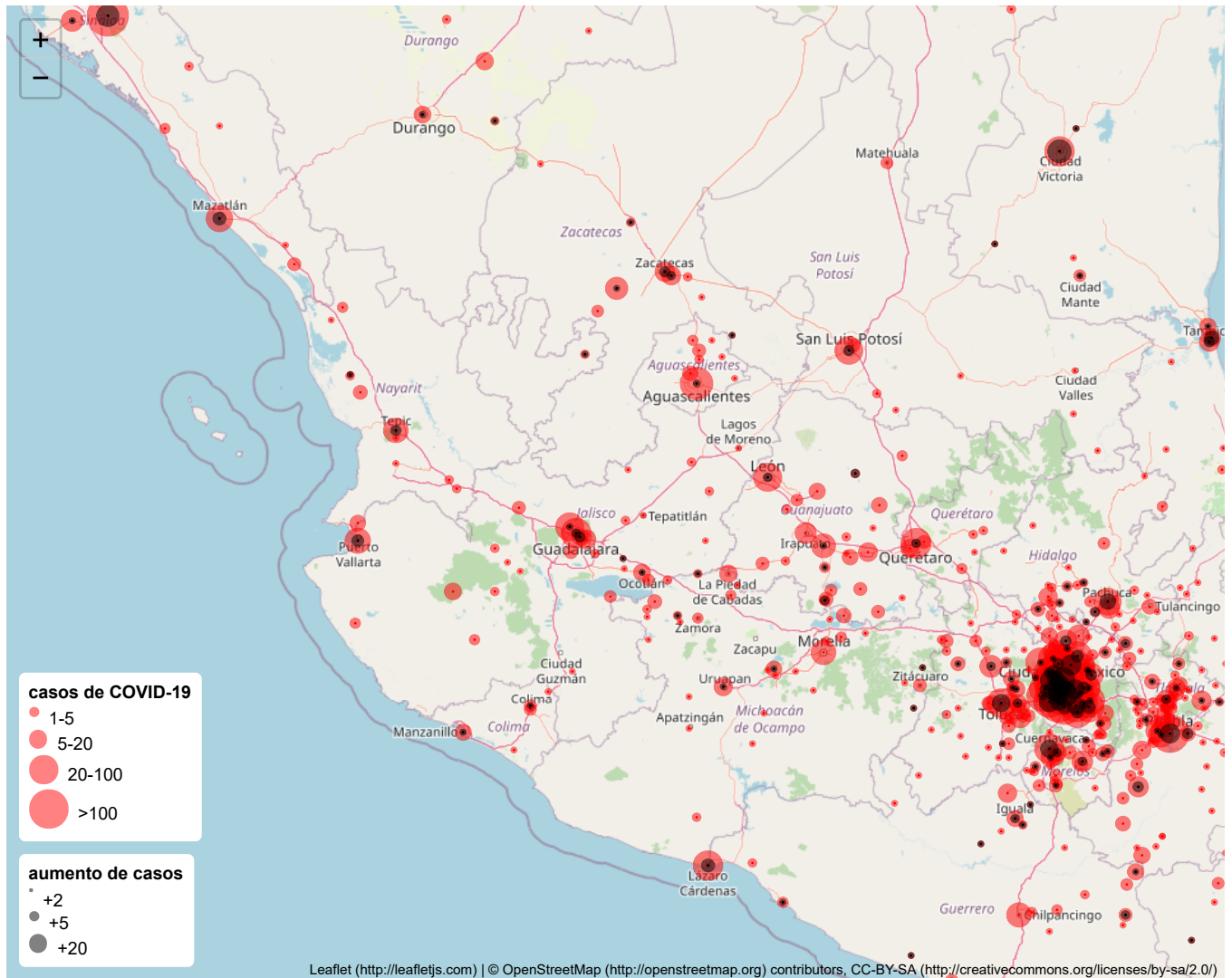
# Mapa de pruebas: número de pruebas para COVID-19 y % de positividad por municipio en Centro y Occidente de México para 26 de abril del 2020



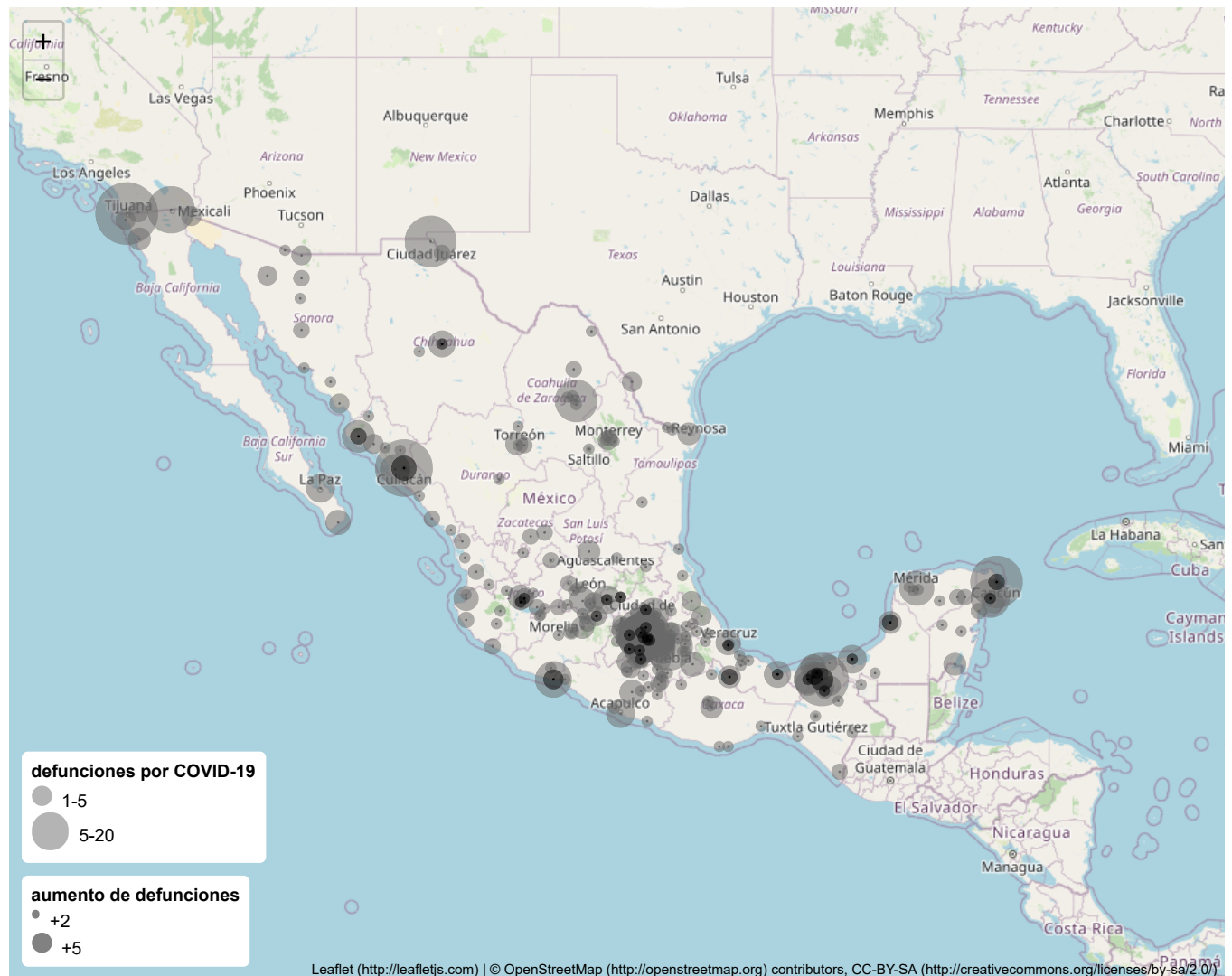
# Mapa de casos confirmados de COVID-19 por municipio para 26 de abril del 2020



# Mapa de casos confirmados de COVID-19 por municipio en Centro y Occidente de México para 26 de abril del 2020



# Mapa de defunciones por COVID-19 por municipio para 26 de abril del 2020





# Mapa de defunciones por COVID-19 por municipio en Centro y Occidente de México para 26 de abril del 2020

