

Tratamiento datos COVID-19 México 15/05/2020

Viacheslav Shalisko en colaboración con E. Santana, R. Castillo-Aja, L. Valdivia-Ornelas

15/5/2020

Versión 5.1

Datos fuente

datos abiertos SSA <https://www.gob.mx/salud/documentos/datos-abiertos-152127> (<https://www.gob.mx/salud/documentos/datos-abiertos-152127>)

Fuentes auxiliares

Diccionarios de datos SSA <https://www.gob.mx/salud/documentos/datos-abiertos-152127> (<https://www.gob.mx/salud/documentos/datos-abiertos-152127>) y Catálogo Único de Claves de Áreas Geoestadísticas Estatales, Municipales y Localidades de INEGI <https://www.inegi.org.mx/app/ageeml/> (<https://www.inegi.org.mx/app/ageeml/>)

Total de casos positivos confirmados

Total de casos registrados para 15 de mayo del 2020: 45032.

Aumento desde ayer: 2437 (5.4%).

Aumento en últimas dos semanas 24293 (53.9%).

Resumen de registros positivos confirmados por estado

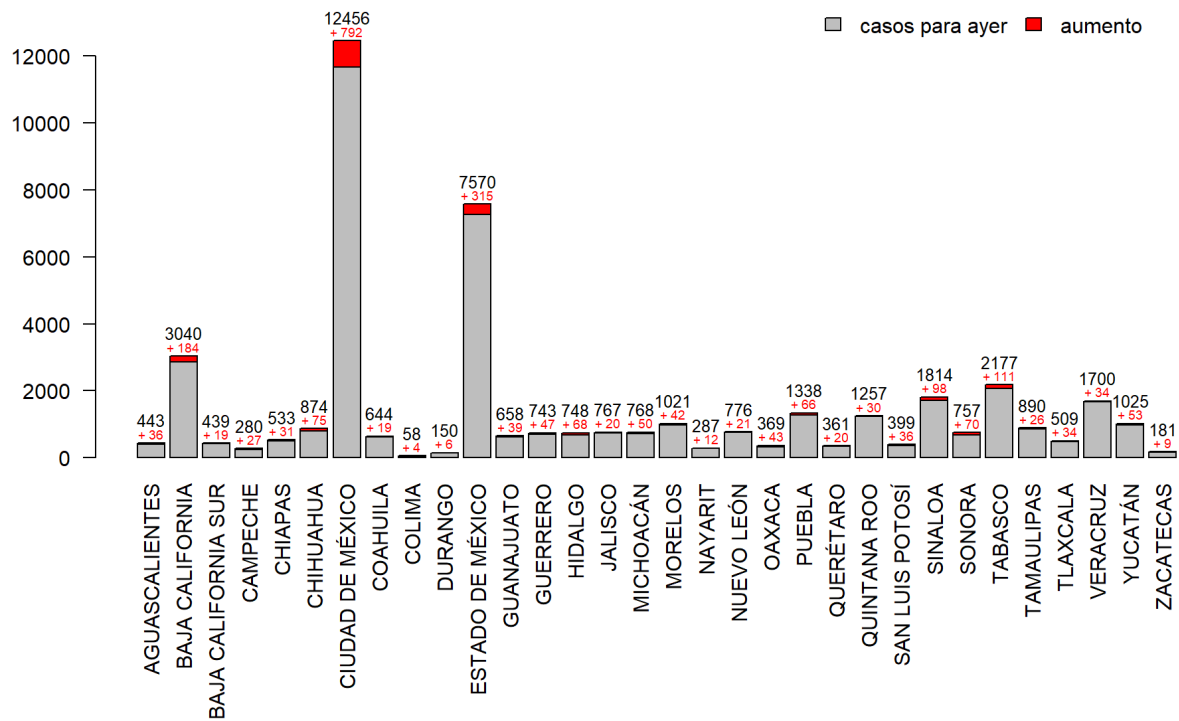
Tabla. Casos confirmados por estado para 15 de mayo del 2020

ID	Estado	Cumulativo de casos confirmados	Casos por 100k habitantes	Casos para ayer	Casos hace dos semanas	Aumento de casos desde ayer	Aumento de casos en últimas dos semanas
1	AGUASCALIENTES	443	30.9	407	224	36	219
2	BAJA CALIFORNIA	3040	83.6	2856	1569	184	1471
3	BAJA CALIFORNIA SUR	439	54.6	420	322	19	117
4	CAMPECHE	280	28.0	253	100	27	180
7	CHIAPAS	533	9.3	502	193	31	340
8	CHIHUAHUA	874	23.0	799	400	75	474
9	CIUDAD DE MÉXICO	12456	138.1	11664	5548	792	6908
5	COAHUILA	644	20.0	625	420	19	224
6	COLIMA	58	7.4	54	28	4	30
10	DURANGO	150	8.0	144	70	6	80
15	ESTADO DE MÉXICO	7570	43.4	7255	3422	315	4148
11	GUANAJUATO	658	10.6	619	283	39	375
12	GUERRERO	743	20.3	696	316	47	427
13	HIDALGO	748	24.2	680	282	68	466
14	JALISCO	767	9.1	747	375	20	392
16	MICHOACÁN	768	15.9	718	345	50	423
17	MORELOS	1021	49.9	979	366	42	655
18	NAYARIT	287	22.3	275	96	12	191
19	NUEVO LEÓN	776	13.8	755	366	21	410
20	OAXACA	369	8.9	326	147	43	222

ID	Estado	Cumulative de casos confirmados	Casos por 100k habitantes	Casos para ayer	Casos hace dos semanas	Aumento de casos desde ayer	Aumento de casos en últimas dos semanas
21	PUEBLA	1338	20.3	1272	708	66	630
22	QUERÉTARO	361	15.8	341	146	20	215
23	QUINTANA ROO	1257	72.9	1227	830	30	427
24	SAN LUIS POTOSÍ	399	13.9	363	121	36	278
25	SINALOA	1814	57.5	1716	1008	98	806
26	SONORA	757	24.6	687	240	70	517
27	TABASCO	2177	84.6	2066	1066	111	1111
28	TAMAULIPAS	890	24.4	864	338	26	552
29	TLAXCALA	509	36.9	475	217	34	292
30	VERACRUZ	1700	19.9	1666	617	34	1083
31	YUCATÁN	1025	45.4	972	489	53	536
32	ZACATECAS	181	10.9	172	87	9	94

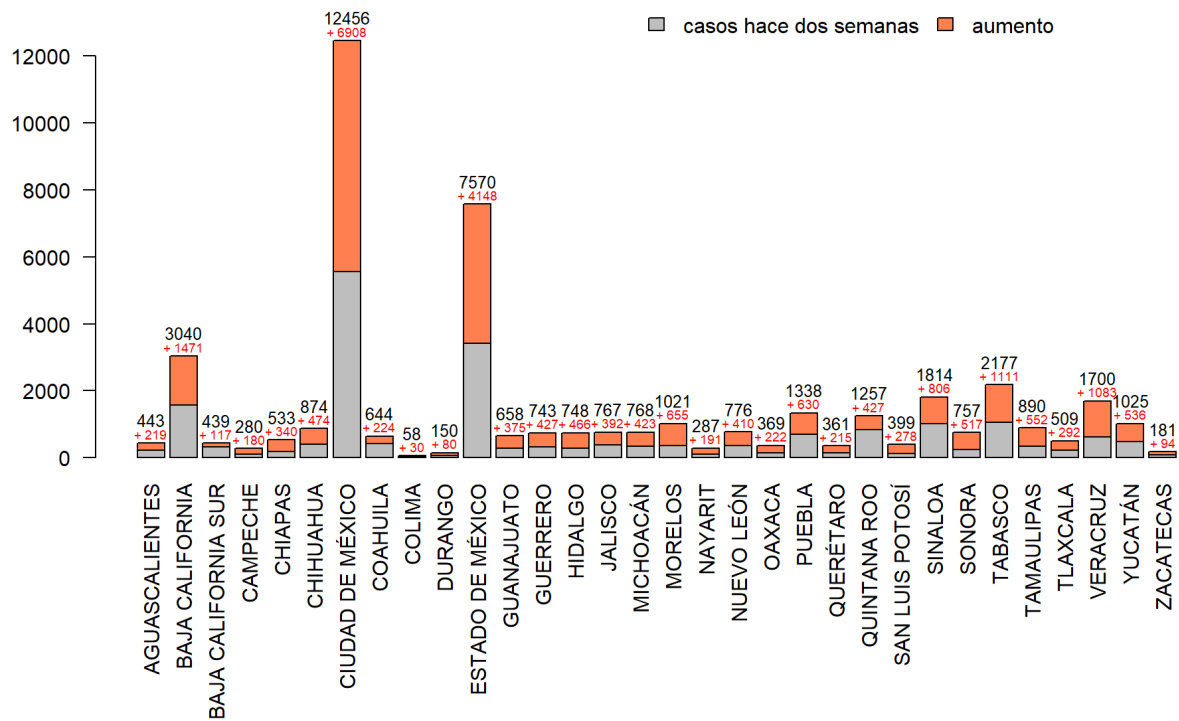
Histogramas de registros positivos por estado, aumento desde ayer

Total casos por estado para 15 de mayo del 2020 y aumento desde ayer



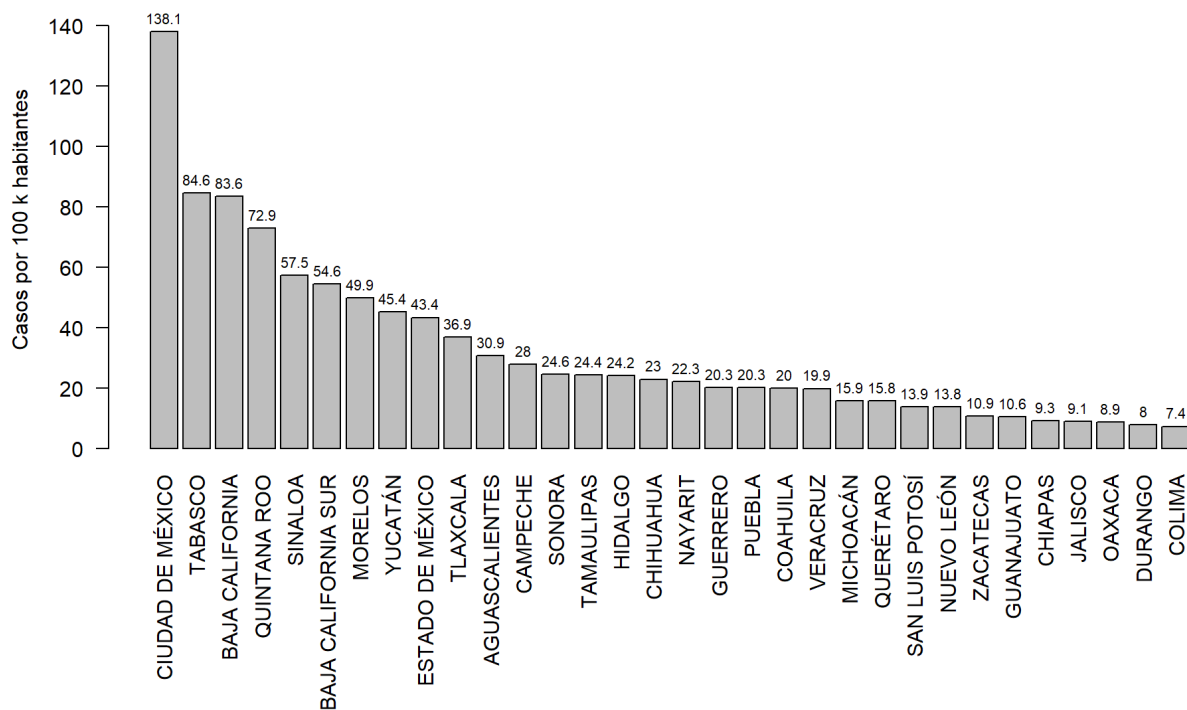
Histogramas de registros positivos por estado, aumento en últimas dos semanas

Total casos por estado para 15 de mayo del 2020 y aumento en dos semanas



Histogramas de registros positivos por estado normalizados a 100 mil habitantes

Casos confirmados por 100k habitantes por estado para 15 de mayo del 2020



Total de defunciones

Total de defunciones registrados para 15 de mayo del 2020: 4767.

Aumento desde ayer: 290 (6.1%). .

Aumento en últimas dos semanas: 2795 (58.6%). .

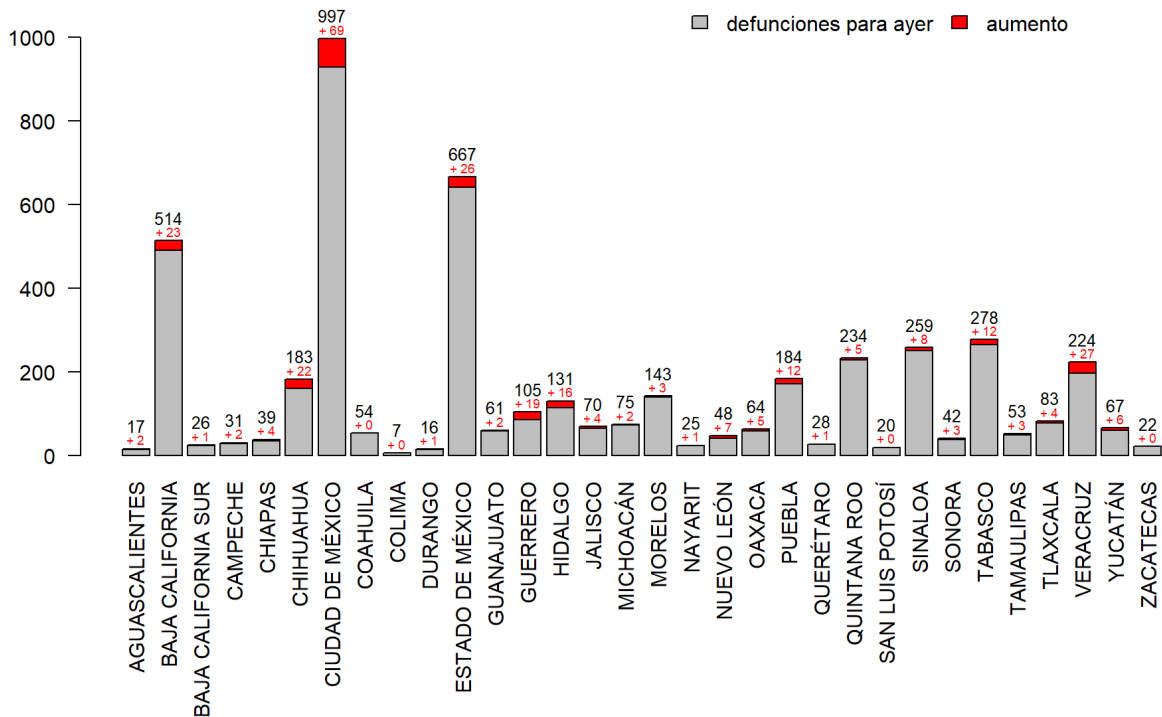
Resumen de defunciones por estado

Tabla. Defunciones por estado para 15 de mayo del 2020

ID	Estado	Total de defunciones	Defunciones por 100k habitantes	Defunciones para ayer	Defunciones hace dos semanas	Aumento desde ayer	Aumento desde hace dos semanas
1	AGUASCALIENTES	17	1.2	15	7	2	10
2	BAJA CALIFORNIA	514	14.1	491	231	23	283
3	BAJA CALIFORNIA SUR	26	3.2	25	18	1	8
4	CAMPECHE	31	3.1	29	17	2	14
7	CHIAPAS	39	0.7	35	7	4	32
8	CHIHUAHUA	183	4.8	161	82	22	101
9	CIUDAD DE MÉXICO	997	11.1	928	346	69	651
5	COAHUILA	54	1.7	54	43	0	11
6	COLIMA	7	0.9	7	3	0	4
10	DURANGO	16	0.9	15	7	1	9
15	ESTADO DE MÉXICO	667	3.8	641	257	26	410
11	GUANAJUATO	61	1.0	59	26	2	35
12	GUERRERO	105	2.9	86	52	19	53
13	HIDALGO	131	4.2	115	30	16	101
14	JALISCO	70	0.8	66	30	4	40
16	MICHOACÁN	75	1.6	73	43	2	32
17	MORELOS	143	7.0	140	44	3	99
18	NAYARIT	25	1.9	24	12	1	13
19	NUEVO LEÓN	48	0.9	41	16	7	32
20	OAXACA	64	1.5	59	20	5	44
21	PUEBLA	184	2.8	172	91	12	93
22	QUERÉTARO	28	1.2	27	11	1	17
23	QUINTANA ROO	234	13.6	229	118	5	116
24	SAN LUIS POTOSÍ	20	0.7	20	9	0	11
25	SINALOA	259	8.2	251	159	8	100
26	SONORA	42	1.4	39	24	3	18
27	TABASCO	278	10.8	266	132	12	146
28	TAMAULIPAS	53	1.5	50	20	3	33
29	TLAXCALA	83	6.0	79	22	4	61
30	VERACRUZ	224	2.6	197	57	27	167
31	YUCATÁN	67	3.0	61	30	6	37
32	ZACATECAS	22	1.3	22	8	0	14

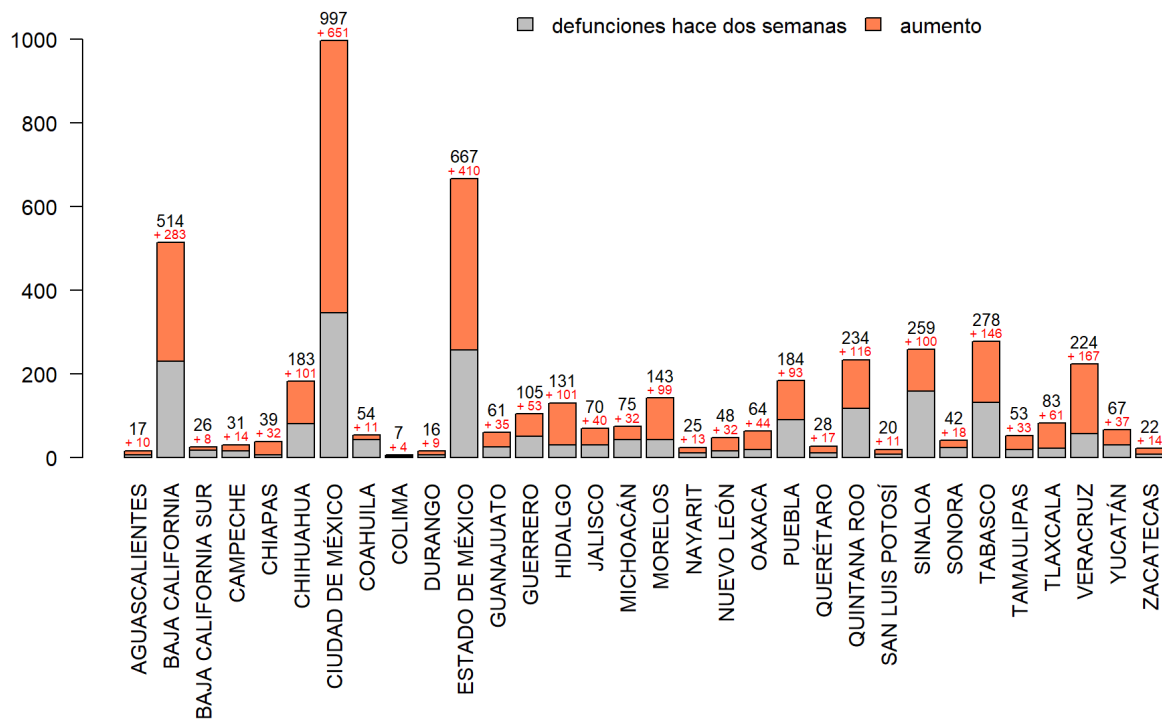
Histogramas de defunciones por estado, aumento desde ayer

Total defunciones por estado para 15 de mayo del 2020 y aumento desde ayer



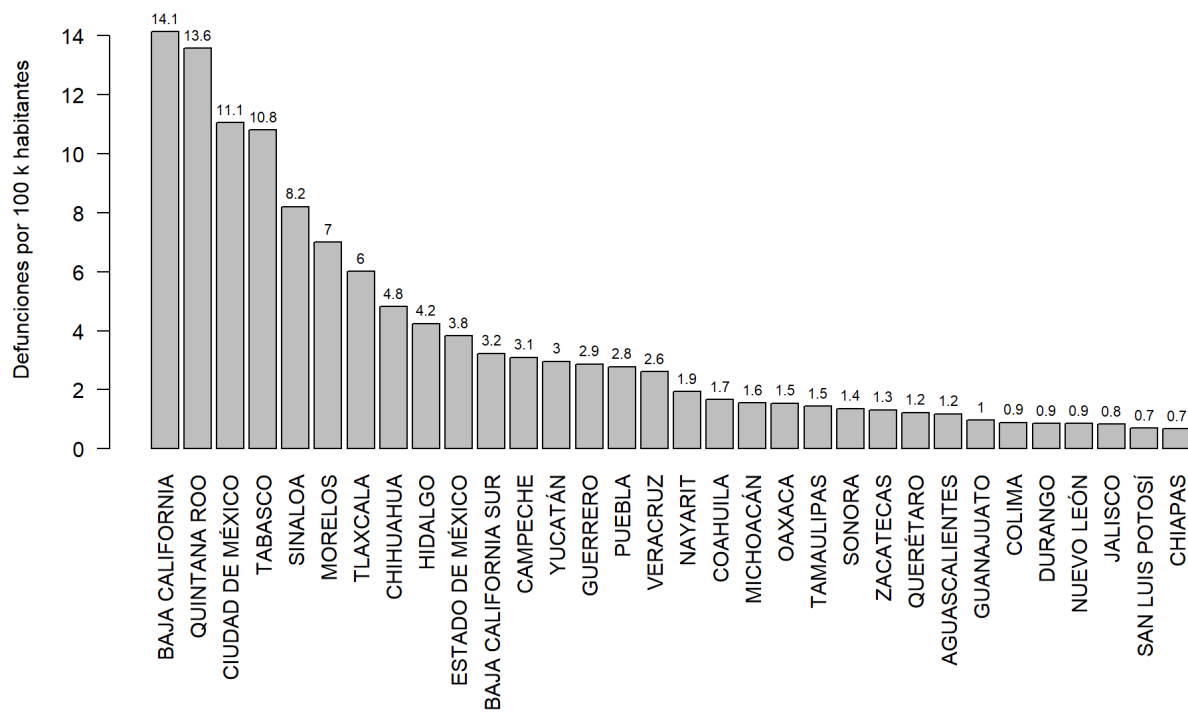
Histogramas de defunciones por estado, aumento en últimas dos semanas

Total defunciones por estado para 15 de mayo del 2020 y aumento en dos semanas



Histogramas de defunciones por estado normalizados a 100 mil habitantes

Defunciones por COVID-19 por 100k habitantes por estado para 15 de mayo del 2020



Total de pruebas realizadas

Pruebas con resultado

Total de pruebas con resultado para 15 de mayo del 2020: 134663.

Aumento de pruebas con resultado desde ayer: 5477 (4.1%).

Aumento de pruebas con resultado en últimas dos semanas: 58921 (43.8%).

Todas las pruebas

Total de pruebas para 15 de mayo del 2020: 163691.

Aumento de pruebas desde ayer: 7759 (4.7%).

Aumento de pruebas en últimas dos semanas: 72503 (44.3%).

Proporción de pruebas positivas

Pruebas positivas para 15 de mayo del 2020: 33.4%.

Pruebas positivas para ayer: 33%.

Pruebas positivas hace dos semanas: 27.4%.

Resumen de pruebas por estado

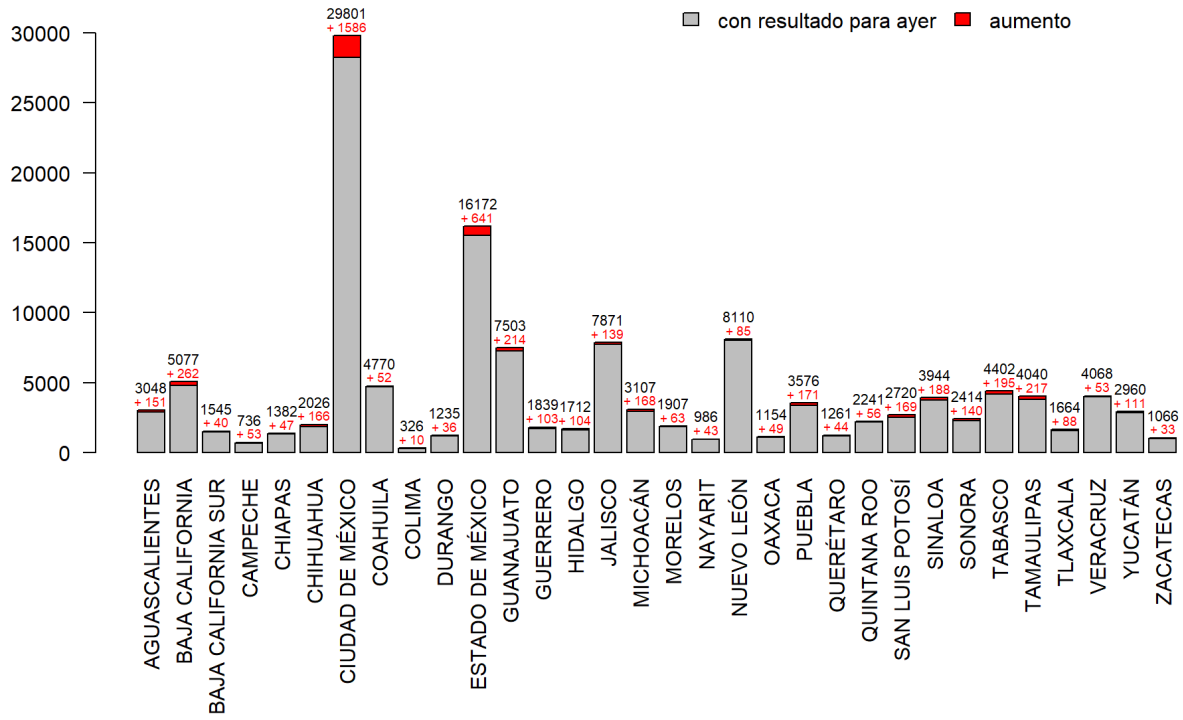
Tabla. Pruebas por estado para 15 de mayo del 2020

ID	Estado	Pruebas por 100k habitantes	Total de pruebas	Total de pruebas hace dos semanas	Pruebas con resultado	Pruebas con resultado hace dos semanas	Proporción general de positivas, %	Proporción de positivas hace dos semanas, %	Proporción de positivas últimas dos semanas, %
1	AGUASCALIENTES	240.69	3453	1923	3048	1659	14.53	13.50	15.77
2	BAJA CALIFORNIA	161.82	5882	3764	5077	2952	59.88	53.15	69.22
3	BAJA CALIFORNIA SUR	200.82	1616	1250	1545	1181	28.41	27.27	32.14
4	CAMPECHE	77.15	772	408	736	384	38.04	26.04	51.14
7	CHIAPAS	27.99	1604	787	1382	717	38.57	26.92	51.13
8	CHIHUAHUA	70.21	2669	1437	2026	1032	43.14	38.76	47.69
9	CIUDAD DE MÉXICO	414.69	37399	19448	29801	15100	41.80	36.74	46.99
5	COAHUILA	176.31	5675	3769	4770	3399	13.50	12.36	16.34
6	COLIMA	46.23	363	217	326	198	17.79	14.14	23.44
10	DURANGO	75.12	1404	741	1235	692	12.15	10.12	14.73
15	ESTADO DE MÉXICO	144.89	25251	11540	16172	8254	46.81	41.46	52.39
11	GUANAJUATO	133.47	8313	4941	7503	4087	8.77	6.92	10.98
12	GUERRERO	63.03	2305	1059	1839	909	40.40	34.76	45.91
13	HIDALGO	62.18	1919	1029	1712	913	43.69	30.89	58.32
14	JALISCO	102.36	8608	5862	7871	5247	9.74	7.15	14.94
16	MICHOACÁN	78.31	3779	1944	3107	1728	24.72	19.97	30.67

ID	Estado	Pruebas por 100k habitantes	Total de pruebas	Total de pruebas hace dos semanas	Pruebas con resultado	Pruebas con resultado hace dos semanas	Proporción general de positivas, %	Proporción de positivas hace dos semanas, %	Proporción de positivas últimas dos semanas, %
17	MORELOS	104.16	2129	1094	1907	896	53.54	40.85	64.79
18	NAYARIT	82.96	1069	573	986	504	29.11	19.05	39.63
19	NUEVO LEÓN	163.10	9150	5864	8110	5306	9.57	6.90	14.62
20	OAXACA	33.45	1386	818	1154	721	31.98	20.39	51.27
21	PUEBLA	63.31	4181	2524	3576	2145	37.42	33.01	44.03
22	QUERÉTARO	63.74	1453	853	1261	818	28.63	17.85	48.53
23	QUINTANA ROO	140.43	2420	1699	2241	1552	56.09	53.48	61.97
24	SAN LUIS POTOSÍ	103.03	2953	1706	2720	1597	14.67	7.58	24.76
25	SINALOA	142.90	4511	2807	3944	2247	45.99	44.86	47.50
26	SONORA	96.04	2953	1478	2414	1272	31.36	18.87	45.27
27	TABASCO	187.93	4834	2594	4402	2299	49.45	46.37	52.83
28	TAMAULIPAS	126.17	4606	2585	4040	2255	22.03	14.99	30.92
29	TLAXCALA	130.65	1803	1018	1664	923	30.59	23.51	39.41
30	VERACRUZ	57.16	4881	2816	4068	2361	41.79	26.13	63.44
31	YUCATÁN	142.27	3214	1888	2960	1684	34.63	29.04	42.01
32	ZACATECAS	68.17	1136	752	1066	710	16.98	12.25	26.40

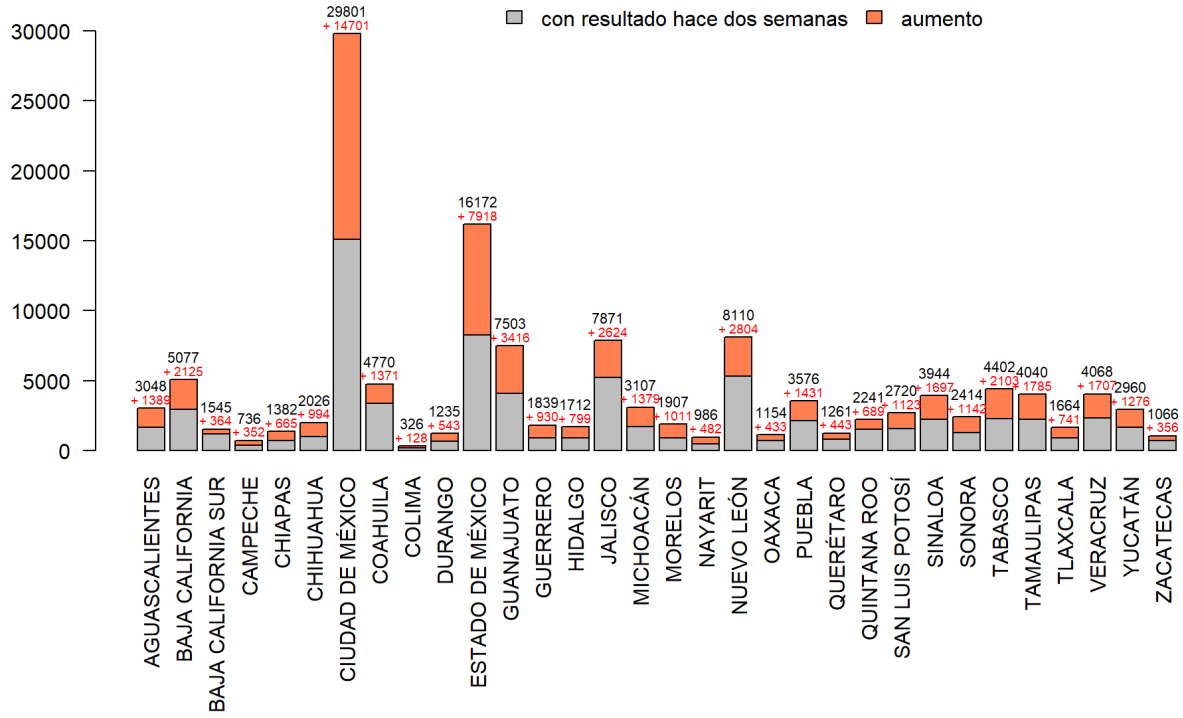
Histogramas de total de pruebas con resultado por estado, aumento desde ayer

Pruebas con resultado por estado para 15 de mayo del 2020 y aumento desde ayer



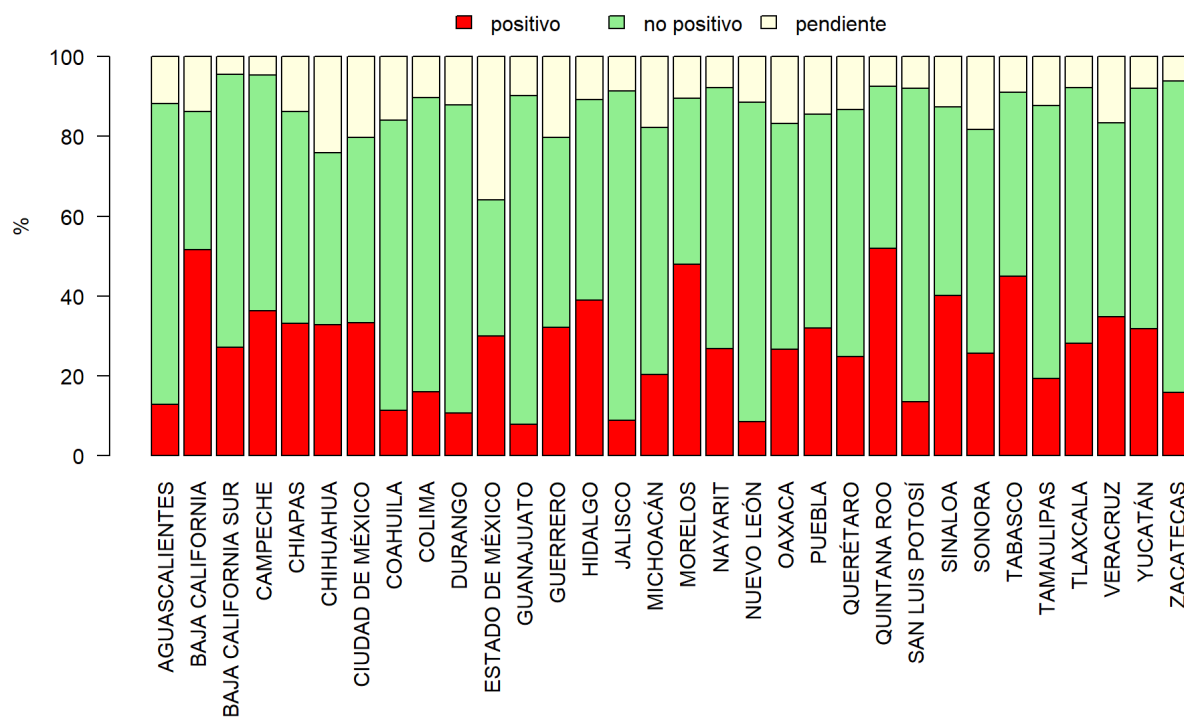
Histogramas de total de pruebas con resultado por estado, aumento en últimas dos semanas

Pruebas con resultado por estado para 15 de mayo del 2020 y aumeto en últimas dos semanas



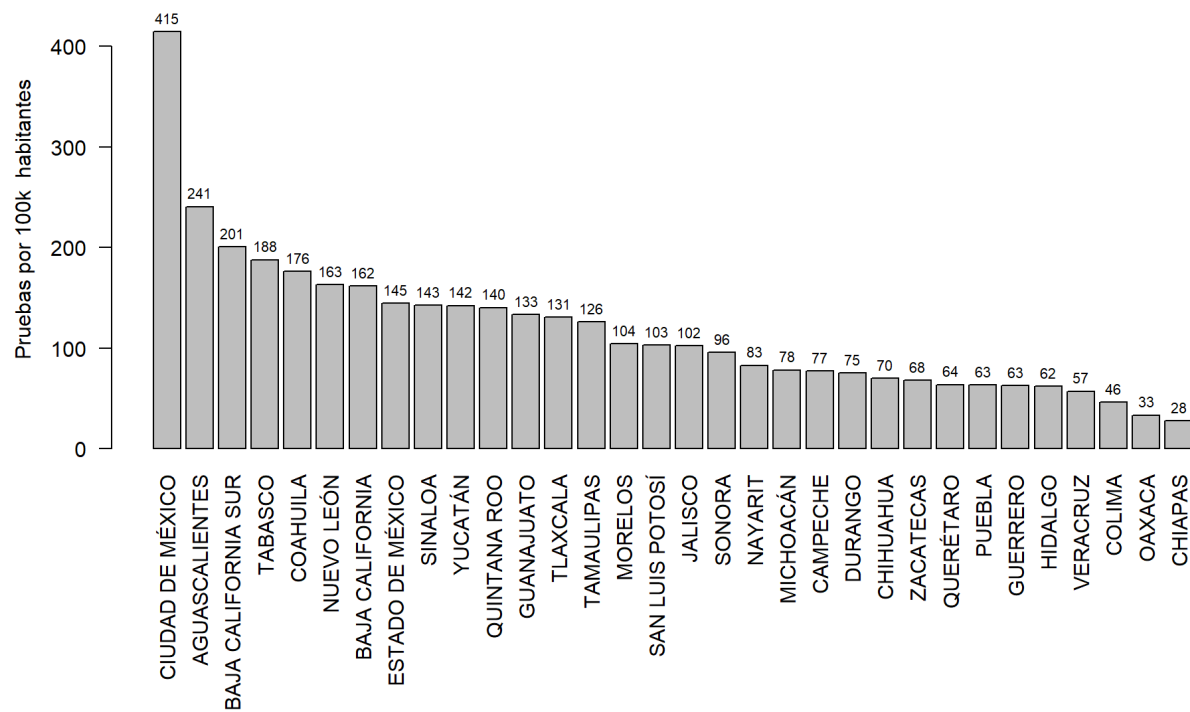
Proporción de pruebas con resultado positivo, negativo y pendiente por estado

Proporcion entre pruebas positivas, negativas y pendientes por estado para 15 de mayo del 2020



Histogramas de pruebas (con y sin resultado) por estado normalizados a 100 mil habitantes

Pruebas por 100k habitantes por estado para 15 de mayo del 2020



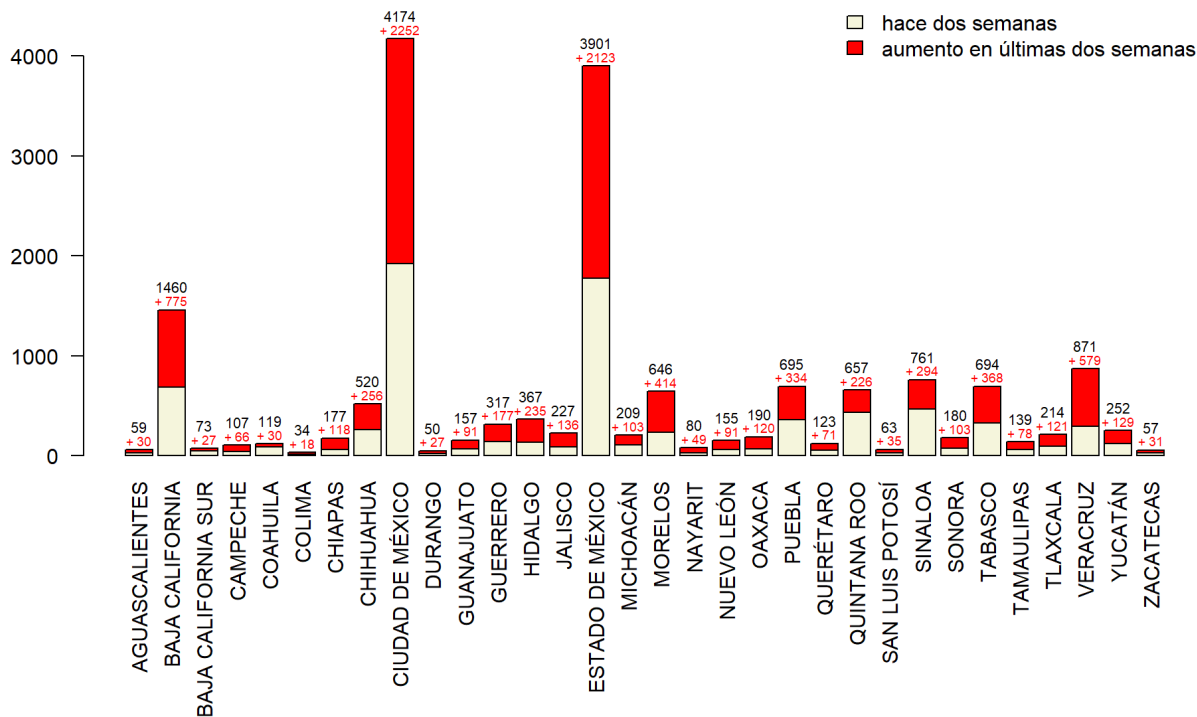
Casos hospitalizados

Tabla. Pacientes con COVID-19 confirmado hospitalizados y en UCI por estado para 15 de mayo del 2020

ID	Estado	Cumulative de hospitalizados	Ingresaron en hospital en últimas dos semanas	Cumulative en UCI	Ingresaron a UCI en últimas dos semanas	Proporcion general de pacientes hospitalizados, %	Proporcion de casos hospitalizados en últimas dos semanas, %	Proporcion general de casos en UCI, %	Proporcion de casos en UCI en últimas dos semanas, %
1	AGUASCALIENTES	59	30	6	3	13.3	13.7	1.4	1.4
2	BAJA CALIFORNIA	1460	775	40	12	48.0	52.7	1.3	0.8
3	BAJA CALIFORNIA SUR	73	27	6	2	16.6	23.1	1.4	1.7
4	CAMPECHE	107	66	14	8	38.2	36.7	5.0	4.4
5	COAHUILA	119	30	12	1	18.5	13.4	1.9	0.4
6	COLIMA	34	18	2	1	58.6	60.0	3.4	3.3
7	CHIAPAS	177	118	34	25	33.2	34.7	6.4	7.4
8	CHIHUAHUA	520	256	153	85	59.5	54.0	17.5	17.9
9	CIUDAD DE MÉXICO	4174	2252	352	182	33.5	32.6	2.8	2.6
10	DURANGO	50	27	4	2	33.3	33.8	2.7	2.5
11	GUANAJUATO	157	91	31	16	23.9	24.3	4.7	4.3
12	GUERRERO	317	177	58	30	42.7	41.5	7.8	7.0
13	HIDALGO	367	235	41	26	49.1	50.4	5.5	5.6
14	JALISCO	227	136	19	11	29.6	34.7	2.5	2.8
15	ESTADO DE MÉXICO	3901	2123	240	131	51.5	51.2	3.2	3.2
16	MICHOACÁN	209	103	20	11	27.2	24.3	2.6	2.6
17	MORELOS	646	414	46	10	63.3	63.2	4.5	1.5
18	NAYARIT	80	49	5	4	27.9	25.7	1.7	2.1
19	NUEVO LEÓN	155	91	24	13	20.0	22.2	3.1	3.2
20	OAXACA	190	120	43	26	51.5	54.1	11.7	11.7
21	PUEBLA	695	334	65	30	51.9	53.0	4.9	4.8
22	QUERÉTARO	123	71	6	3	34.1	33.0	1.7	1.4
23	QUINTANA ROO	657	226	104	36	52.3	52.9	8.3	8.4
24	SAN LUIS POTOSÍ	63	35	12	8	15.8	12.6	3.0	2.9
25	SINALOA	761	294	55	24	42.0	36.5	3.0	3.0
26	SONORA	180	103	17	9	23.8	19.9	2.2	1.7
27	TABASCO	694	368	68	24	31.9	33.1	3.1	2.2
28	TAMAULIPAS	139	78	12	6	15.6	14.1	1.3	1.1
29	TLAXCALA	214	121	50	26	42.0	41.4	9.8	8.9
30	VERACRUZ	871	579	139	83	51.2	53.5	8.2	7.7
31	YUCATÁN	252	129	34	8	24.6	24.1	3.3	1.5
32	ZACATECAS	57	31	20	15	31.5	33.0	11.0	16.0

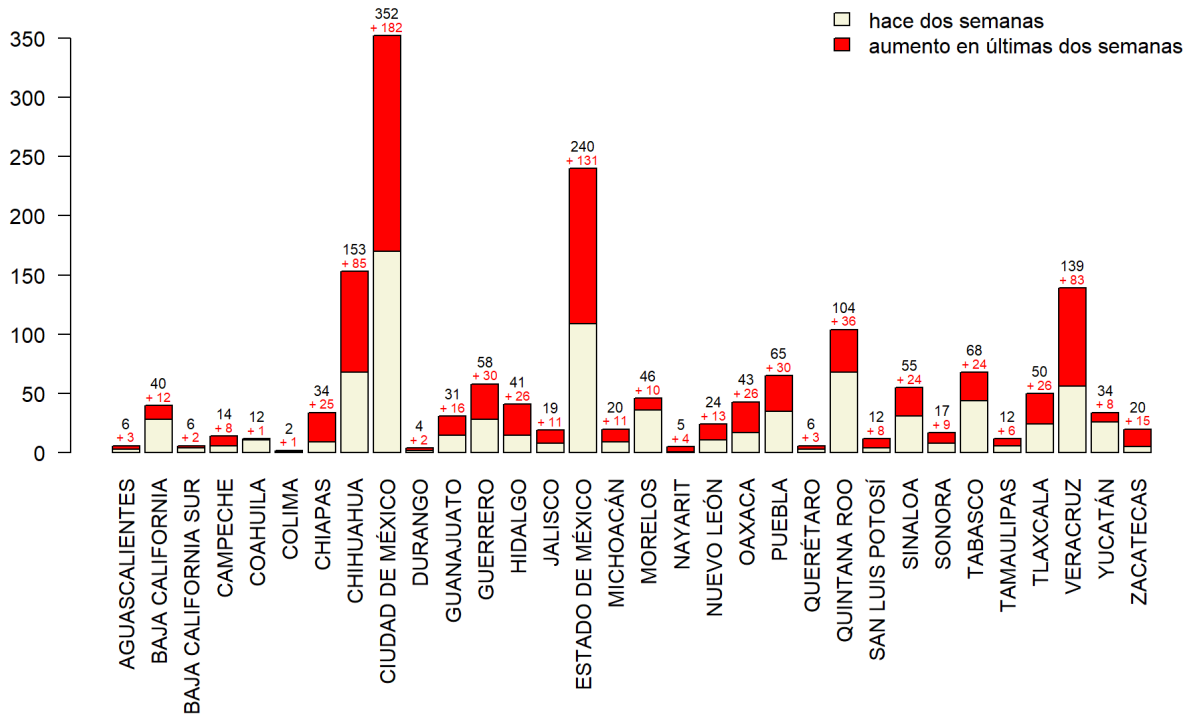
Histogramas cumulativas de casos hospitalizados por estado, aumento en últimas dos semanas

Hospitalizados por estado para 15 de mayo del 2020 y aumento en últimas dos semanas



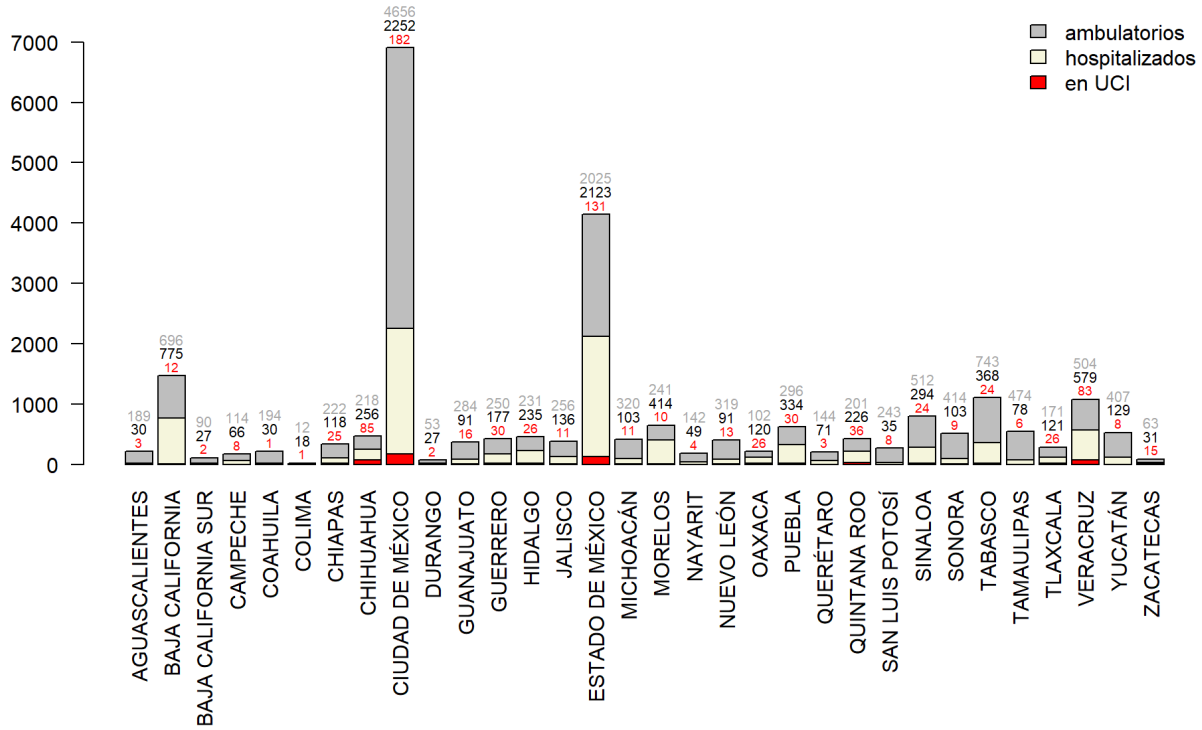
Histogramas cumulativas de casos atendidos en UCI por estado, aumento en últimas dos semanas

En UCI por estado para 15 de mayo del 2020 y aumeto en últimas dos semanas



Proporción de casos hospitalizados y en UCI con COVID confirmado en últimas dos semanas

Ambulatorios, hospitalizados y en UCI por estado para 15 de mayo del 2020 en últimas dos semanas



Proporción de casos hospitalizados y en UCI con COVID confirmado en últimas dos semanas (2)

Casos ambulatorios, hospitalizados y en UCI con COVID-19 confirmado en últimos dos semanas por estado para 15 de mayo del 2020

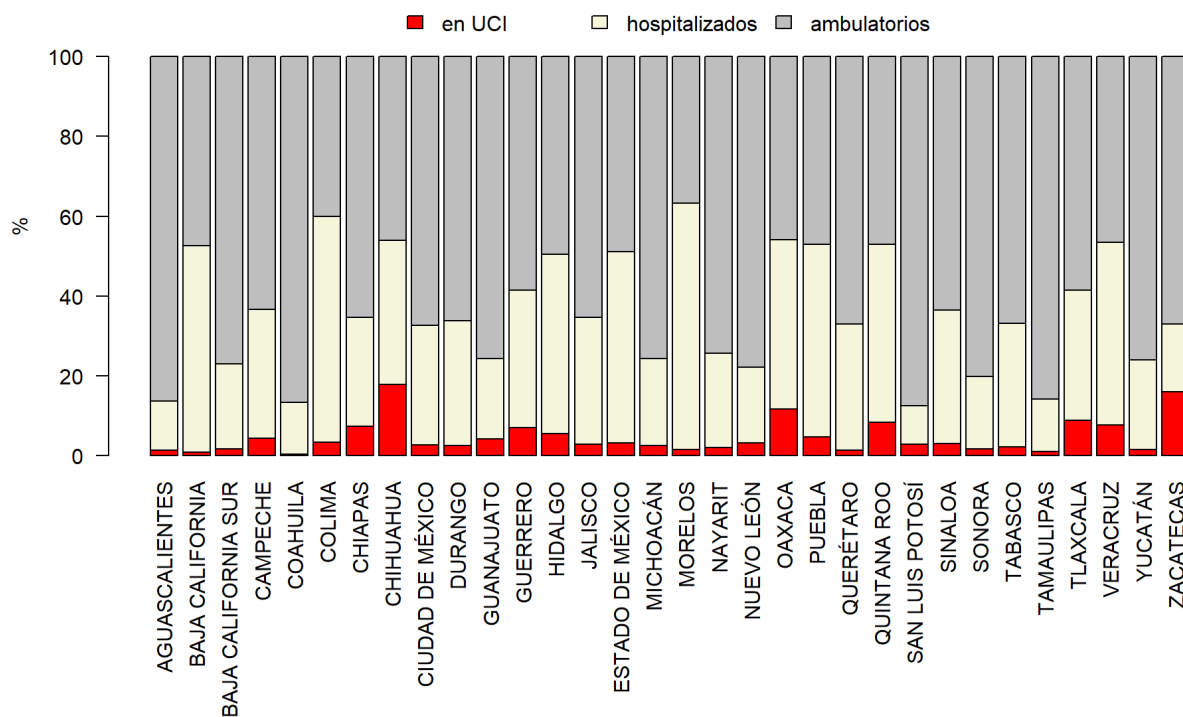


Tabla de registros positivos por municipio

Tabla. Los cien municipios con mayor incidencia para 15 de mayo del 2020

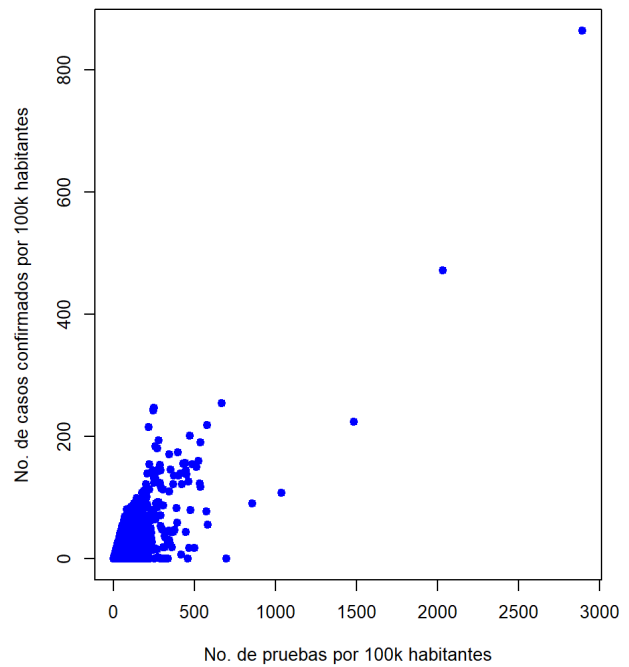
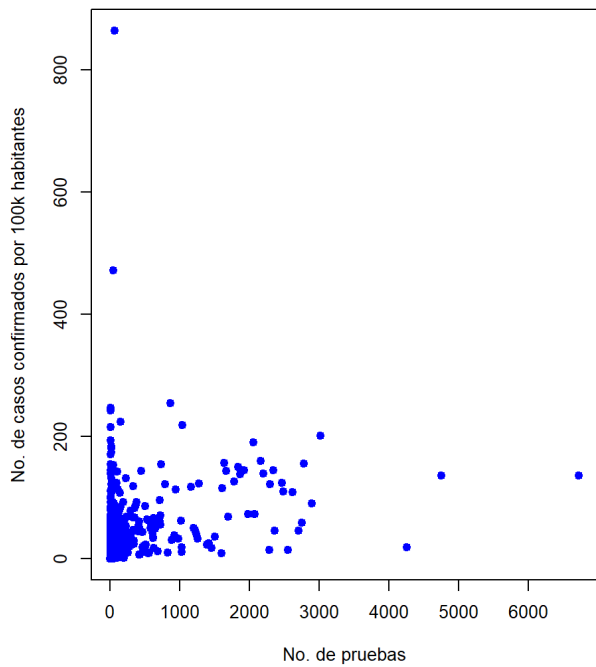
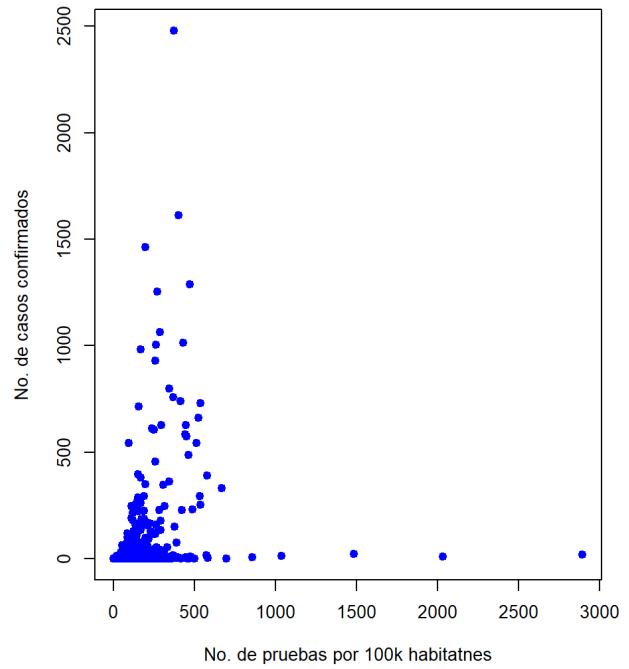
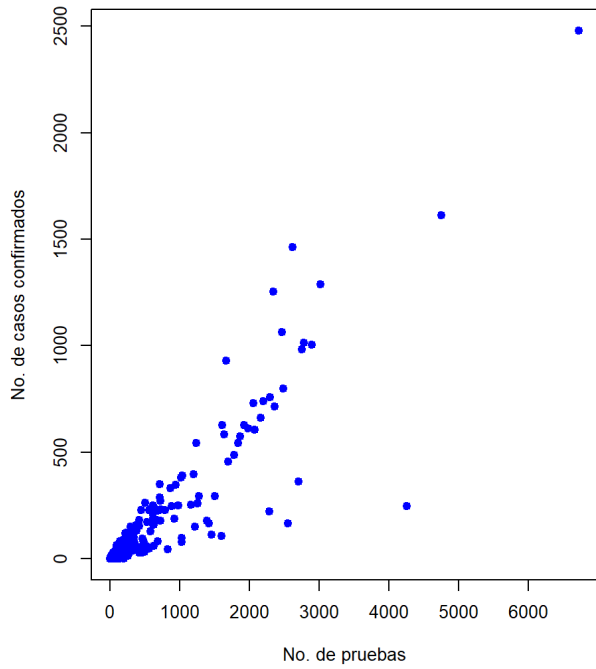
Casos confirmados	Aumento casos	Casos por 100k habitantes	Defunciones	Aumento def.	Pruebas negativas	% de pruebas positivas	Pruebas por 100k habitantes	Localidad	Municipio	Estado
2479	160	136.5	208	23	2745	47.5	370.4	Iztapalapa	IZTAPALAPA	DF
1611	82	135.9	215	9	2194	42.3	400.9	Gustavo A. Madero	GUSTAVO A. MADERO	DF
1462	40	108.6	354	14	792	64.9	194.5	Tijuana	TIJUANA	BC
1288	47	201.2	152	4	1431	47.4	470.6	Villahermosa	CENTRO	TC
1254	128	144.8	113	4	729	63.2	270.0	Mexicali	MEXICALI	BC
1065	41	124.1	167	5	1125	48.6	286.6	Culiacán Rosales	CULIACÁN	SL
1014	81	156.1	50	3	1391	42.2	427.9	Tlalpan	TLALPAN	DF
1003	35	90.3	85	6	1045	49.0	260.4	Ciudad Nezahualcóyotl	NEZAHUALCÓYOTL	MC
983	40	59.4	69	1	990	49.8	165.8	Ecatepec de Morelos	ECATEPEC DE MORELOS	MC
929	20	144.1	181	5	614	60.2	257.9	Cancún	BENITO JUÁREZ	QR
800	42	110.1	81	7	1211	39.8	341.8	Álvaro Obregón	ÁLVARO OBREGÓN	DF
759	44	122.3	47	4	1105	40.7	369.3	Coyoacán	COYOACÁN	DF
738	44	138.8	79	6	994	42.6	412.9	Cuauhtémoc	CUAUHTÉMOC	DF
730	49	189.9	52	1	809	47.4	533.7	Iztacalco	IZTACALCO	DF
713	37	46.3	80	6	1242	36.5	153.1	Heroica Puebla de Zaragoza	PUEBLA	PL
660	46	159.4	34	3	1002	39.7	521.8	Xochimilco	XOCHIMILCO	DF
627	12	115.3	63	11	649	49.1	295.3	Veracruz	VERACRUZ	VZ
626	50	145.3	47	3	842	42.6	445.5	Venustiano Carranza	VENUSTIANO CARRANZA	DF
612	45	73.4	33	2	688	47.1	236.6	Naucalpan de Juárez	NAUCALPAN DE JUÁREZ	MC
604	34	73.0	31	4	1335	31.2	249.9	Mérida	MÉRIDA	YN
584	32	156.6	39	2	816	41.7	439.3	Miguel Hidalgo	MIGUEL HIDALGO	DF
574	46	138.4	47	2	878	39.5	448.3	Azcapotzalco	AZCAPOTZALCO	DF
542	40	40.7	145	21	362	60.0	92.6	Juárez	JUÁREZ	CH
542	47	150.6	15	1	845	39.1	509.2	Tláhuac	TLÁHUAC	DF
488	22	126.6	40	4	1011	32.6	462.3	Benito Juárez	BENITO JUÁREZ	DF
455	18	68.5	33	0	687	39.8	254.7	Tlalnepantla	TLALNEPANTLA DE BAZ	MC
397	27	50.4	28	5	583	40.5	151.7	Acapulco de Juárez	ACAPULCO DE JUÁREZ	GR
390	23	218.3	34	2	426	47.8	578.3	Ciudad Lázaro Cárdenas	LÁZARO CÁRDENAS	MN
381	17	62.0	42	3	287	57.0	164.7	Chimalhuacán	CHIMALHUACÁN	MC
363	30	46.0	16	1	2020	15.2	341.7	Aguascalientes	AGUASCALIENTES	AS
349	11	95.6	43	1	294	54.3	195.7	Cuernavaca	CUERNAVACA	MS

Casos confirmados	Aumento casos	Casos por 100k habitantes	Defunciones	Aumento def.	Pruebas negativas	% de pruebas positivas	Pruebas por 100k habitantes	Localidad	Municipio	Estado
346	26	113.1	23	1	330	51.2	306.0	Chalco de Díaz Covarrubias	CHALCO	MC
330	30	255.0	7	0	383	46.3	665.4	San Antonio Tecómitl	MILPA ALTA	DF
294	12	36.2	15	1	531	35.6	185.1	Toluca de Lerdo	TOLUCA	MC
293	15	122.6	23	1	733	28.6	533.4	La Magdalena Contreras	LA MAGDALENA CONTRERAS	DF
286	14	61.2	29	2	254	53.0	151.3	Ixtapaluca	IXTAPALUCA	MC
273	17	55.7	34	0	256	51.6	147.0	Ciudad López Mateos	ATIZAPÁN DE ZARAGOZA	MC
262	3	85.8	45	7	172	60.4	164.5	Coatzacoalcos	COATZACOALCOS	VZ
259	27	33.1	8	1	770	25.2	159.4	Hermosillo	HERMOSILLO	SR
253	3	117.1	30	0	845	23.0	535.7	Monclova	MONCLOVA	CL
251	13	32.5	19	0	601	29.5	126.7	Santiago de Querétaro	QUERÉTARO	QT
250	26	60.1	30	2	282	47.0	146.9	Los Mochis	AHOME	SL
247	26	30.2	30	1	424	36.8	107.8	Chihuahua	CHIHUAHUA	CH
247	16	18.2	6	0	3546	6.5	313.6	León de los Aldama	LEÓN	GT
244	8	50.1	25	0	205	54.3	125.1	Buenavista	TULTITLÁN	MC
235	11	53.6	18	0	291	44.7	144.2	Mazatlán	MAZATLÁN	SL
231	5	154.5	7	1	481	32.4	486.4	San José del Cabo	LOS CABOS	BS
229	14	62.5	25	0	190	54.7	151.9	Ciudad Nicolás Romero	NICOLÁS ROMERO	MC
228	2	122.4	13	0	384	37.3	421.8	Cuajimalpa de Morelos	CUAJIMALPA DE MORELOS	DF
228	9	143.3	32	0	188	54.8	281.0	Playa del Carmen	SOLIDARIDAD	QR
224	2	61.5	18	0	274	45.0	187.8	Ojo de Agua	TECÁMAC	MC
221	4	14.8	25	1	1929	10.3	152.9	Guadalajara	GUADALAJARA	JC
215	7	42.0	19	1	227	48.6	117.9	Cuautitlán Izcalli	CUAUTITLÁN IZCALLI	MC
190	19	34.3	9	0	340	35.8	111.0	Tuxtla Gutiérrez	TUXTLA GUTIÉRREZ	CS
186	9	38.0	15	2	536	25.8	188.1	Heroica Matamoros	MATAMOROS	TS
185	11	48.7	8	1	412	31.0	169.2	Tepic	TEPIC	NT
182	4	50.9	37	0	120	60.3	116.9	Xico	VALLE DE CHALCO SOLIDARIDAD	MC
179	16	23.2	8	0	1120	13.8	180.4	San Luis Potosí	SAN LUIS POTOSÍ	SP
177	13	71.2	18	0	498	26.2	291.3	La Paz	LA PAZ	BS
172	14	64.3	27	4	312	35.5	197.2	Pachuca de Soto	PACHUCA DE SOTO	HG
167	3	24.6	4	2	1085	13.3	209.0	Guadalupe	GUADALUPE	NL
165	2	14.5	14	0	2152	7.1	224.2	Monterrey	MONTERREY	NL

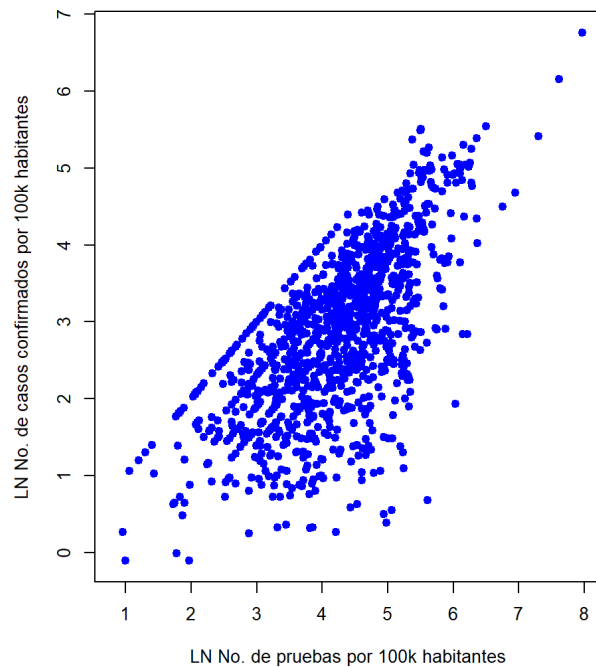
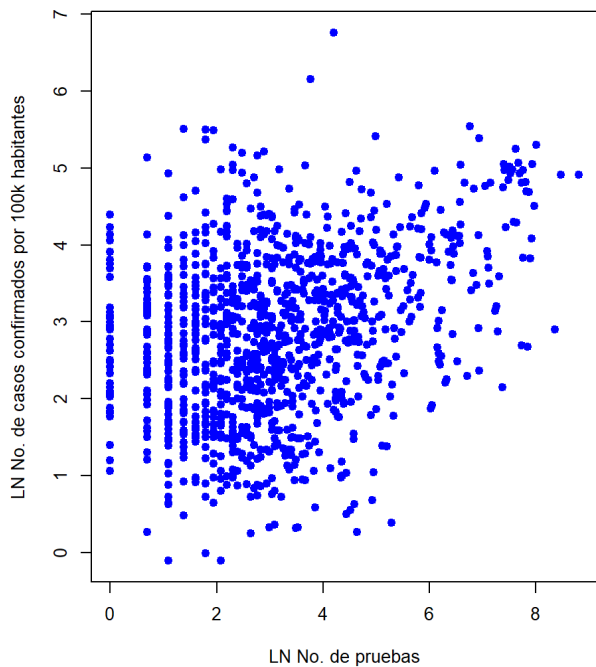
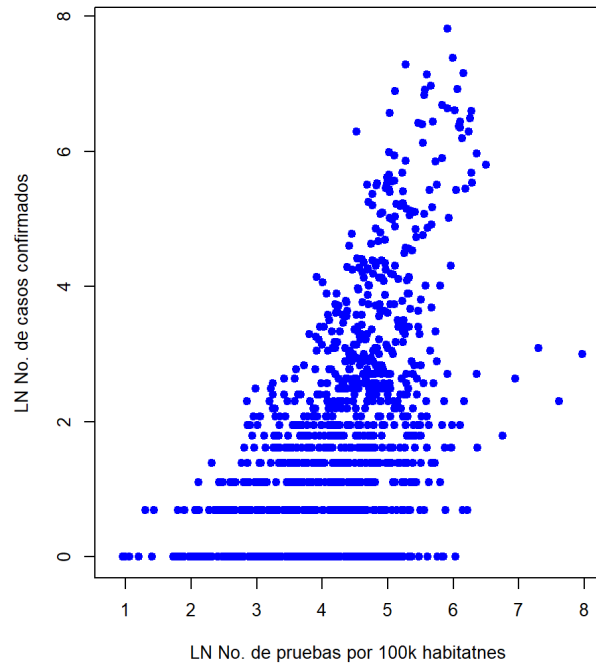
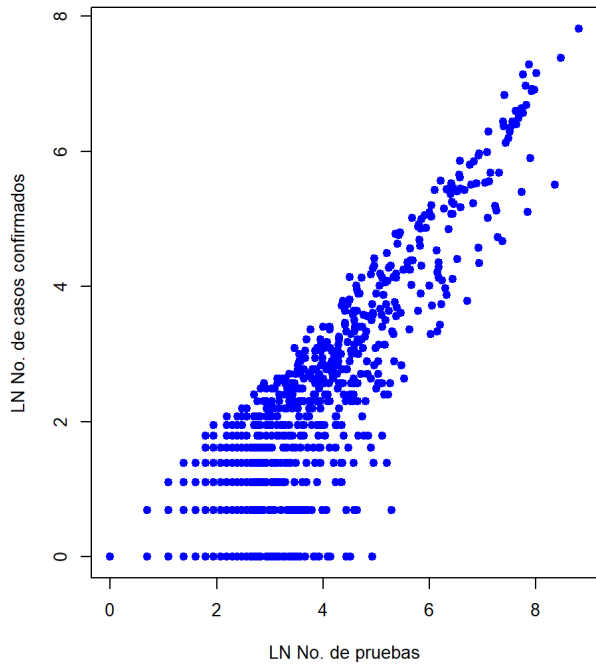
Casos confirmados	Aumento casos	Casos por 100k habitantes	Defunciones	Aumento def.	Pruebas negativas	% de pruebas positivas	Pruebas por 100k habitantes	Localidad	Municipio	Estado
163	1	54.8	7	0	212	43.5	136.1	Tampico	TAMPICO	TS
160	6	34.8	22	2	413	27.9	133.0	Ensenada	ENSENADA	BC
160	8	66.1	6	0	322	33.2	259.5	Naucalpan de Juárez	HUIXQUILUCAN	MC
157	7	88.1	10	0	166	48.6	207.0	San Luis Río Colorado	SAN LUIS RÍO COLORADO	SR
154	4	60.7	15	1	129	54.4	165.5	Los Reyes Acaquilpan	LA PAZ	MC
151	6	46.9	5	0	1002	13.1	377.0	Ciudad Victoria	VICTORIA	TS
150	1	78.6	21	1	84	64.1	152.9	Poza Rica de Hidalgo	POZA RICA DE HIDALGO	VZ
148	18	67.2	16	1	178	45.4	158.6	Ciudad del Carmen	CARMEN	CC
136	8	118.7	12	1	173	44.0	289.9	Nacajuca	NACAJUCA	TC
133	0	67.4	1	0	159	45.5	165.8	Ciudad Madero	CIUDAD MADERO	TS
130	3	92.8	9	0	141	48.0	272.0	Cuautitlán	CUAUTITLÁN	MC
128	8	46.0	11	0	137	48.3	123.4	San Francisco Coacalco	COACALCO DE BERRIOZÁBAL	MC
127	6	50.0	13	1	366	25.8	227.5	Puerto Vallarta	PUERTO VALLARTA	JC
121	4	69.0	18	0	90	57.3	132.3	Cuautla	CUAUTLA	MS
119	2	47.9	20	1	79	60.1	85.8	Cárdenas	CÁRDENAS	TC
117	7	131.4	13	0	72	61.9	254.9	Tecate	TECATE	BC
113	7	17.7	3	0	849	11.7	228.7	Torreón	TORREÓN	CL
109	5	46.5	10	1	103	51.4	141.9	Texcoco de Mora	TEXCOCO	MC
107	2	8.6	2	1	1395	7.1	128.4	Zapopan	ZAPOPAN	JC
103	6	53.5	21	2	99	51.0	114.7	Comalcalco	COMALCALCO	TC
100	13	24.5	5	1	186	35.0	82.7	Ciudad Obregón	CAJEME	SR
97	1	18.5	6	2	848	10.3	195.3	Ciudad Apodaca	APODACA	NL
96	1	69.5	6	0	130	42.5	203.6	Veracruz	BOCA DEL RÍO	VZ
93	2	43.6	5	1	198	32.0	216.4	San Salvador Tizatlalli	METEPEC	MC
89	4	93.1	9	1	68	56.7	190.3	Tizayuca	TIZAYUCA	HG
83	4	54.3	21	1	41	66.9	93.5	Macuspana	MACUSPANA	TC
82	7	12.0	8	0	477	14.7	99.7	Morelia	MORELIA	MN
80	2	33.2	12	1	148	35.1	117.7	Chilpancingo de los Bravo	CHILPANCINGO DE LOS BRAVO	GR
80	10	36.8	6	0	131	37.9	135.8	Heroica Nogales	NOGALES	SR
78	5	30.1	8	0	184	29.8	103.2	San Francisco de Campeche	CAMPECHE	CC
78	3	20.4	11	1	329	19.2	125.0	Nuevo Laredo	NUEVO LAREDO	TS
77	1	10.6	4	0	842	8.4	141.9	Saltillo	SALTILLO	CL
74	3	85.4	8	0	68	52.1	166.2	Paraíso	PARAÍSO	TC
74	4	82.4	4	1	244	23.3	386.5	Ocotlán	TLAXCALA	TL

Casos confirmados	Aumento casos	Casos por 100k habitantes	Defunciones	Aumento def.	Pruebas negativas	% de pruebas positivas	Pruebas por 100k habitantes	Localidad	Municipio	Estado
74	1	46.9	12	3	80	48.1	124.2	Minatitlán	MINATITLÁN	VZ
73	6	12.1	7	0	338	17.8	79.6	Reynosa	REYNOSA	TS
72	-2	36.6	6	1	86	45.6	95.5	Jiutepec	JIUTEPEC	MS
71	6	56.2	5	0	58	55.0	110.0	Cunduacán	CUNDUACÁN	TC

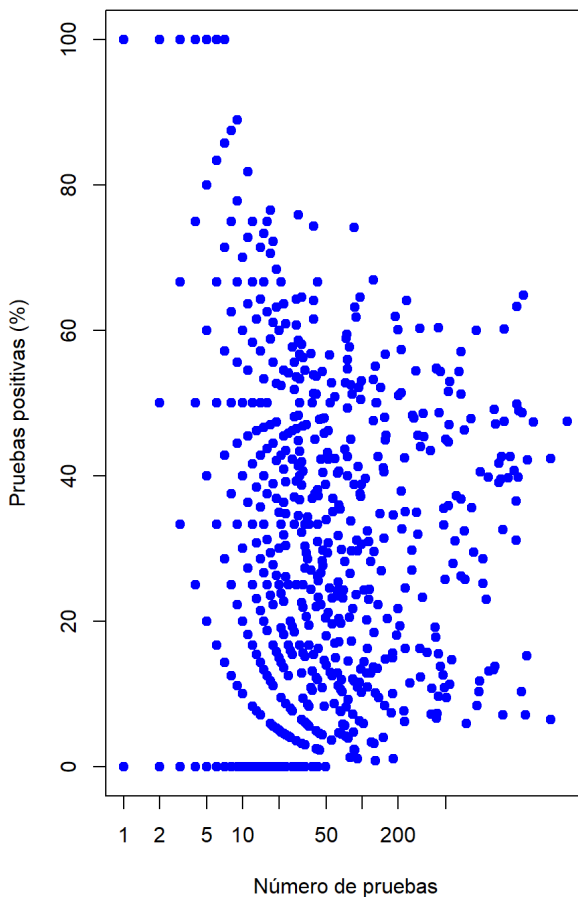
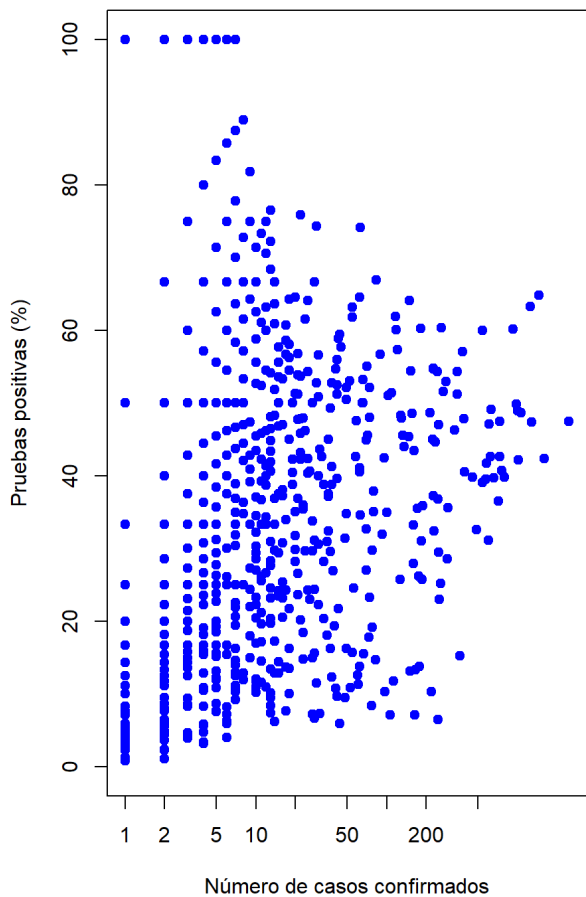
Relación entre número de casos confirmados y numero de pruebas por municipios de México (ejes lineales)



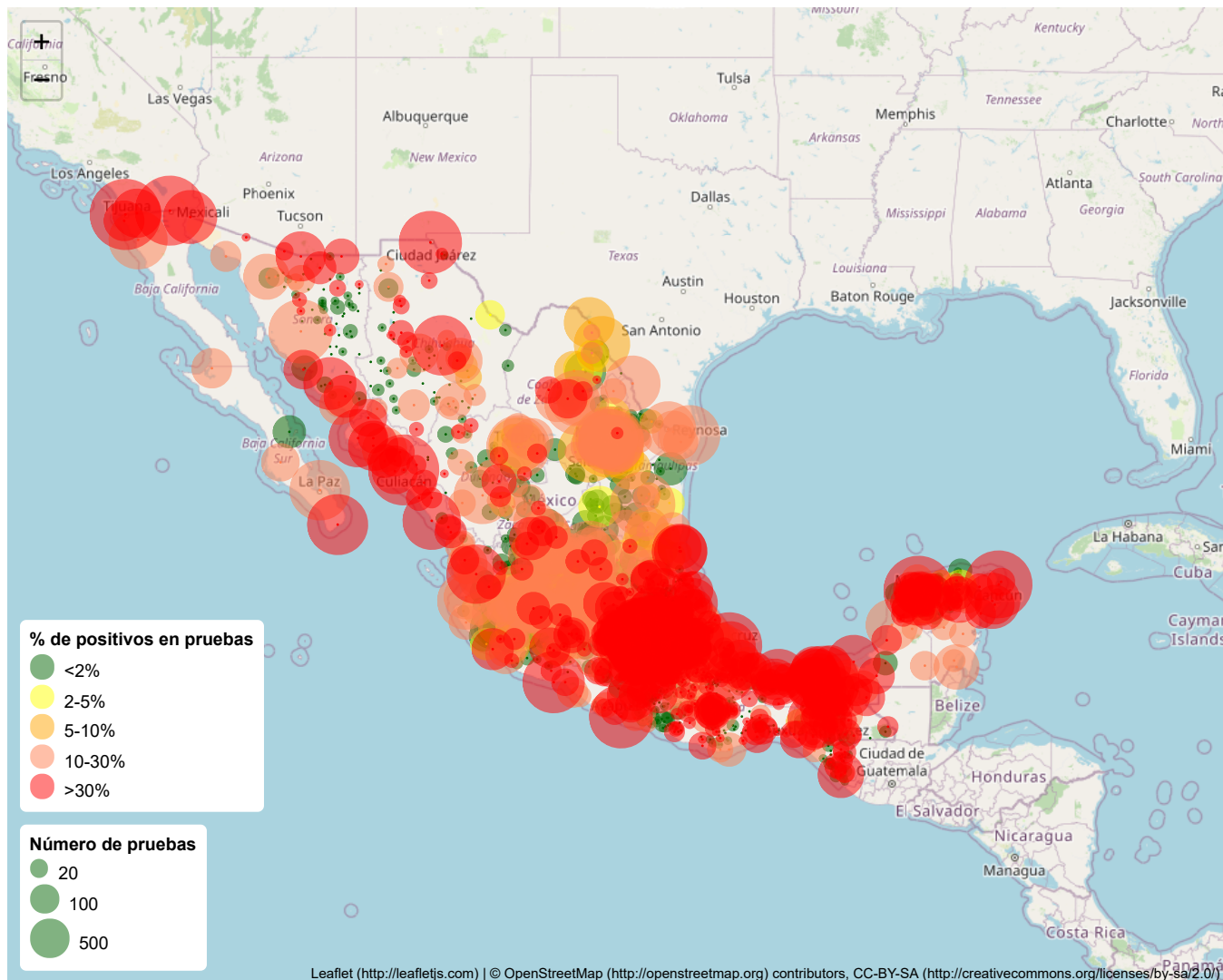
Relación entre número de casos confirmados y numero de pruebas por municipios de México (ejes logarítmicos)



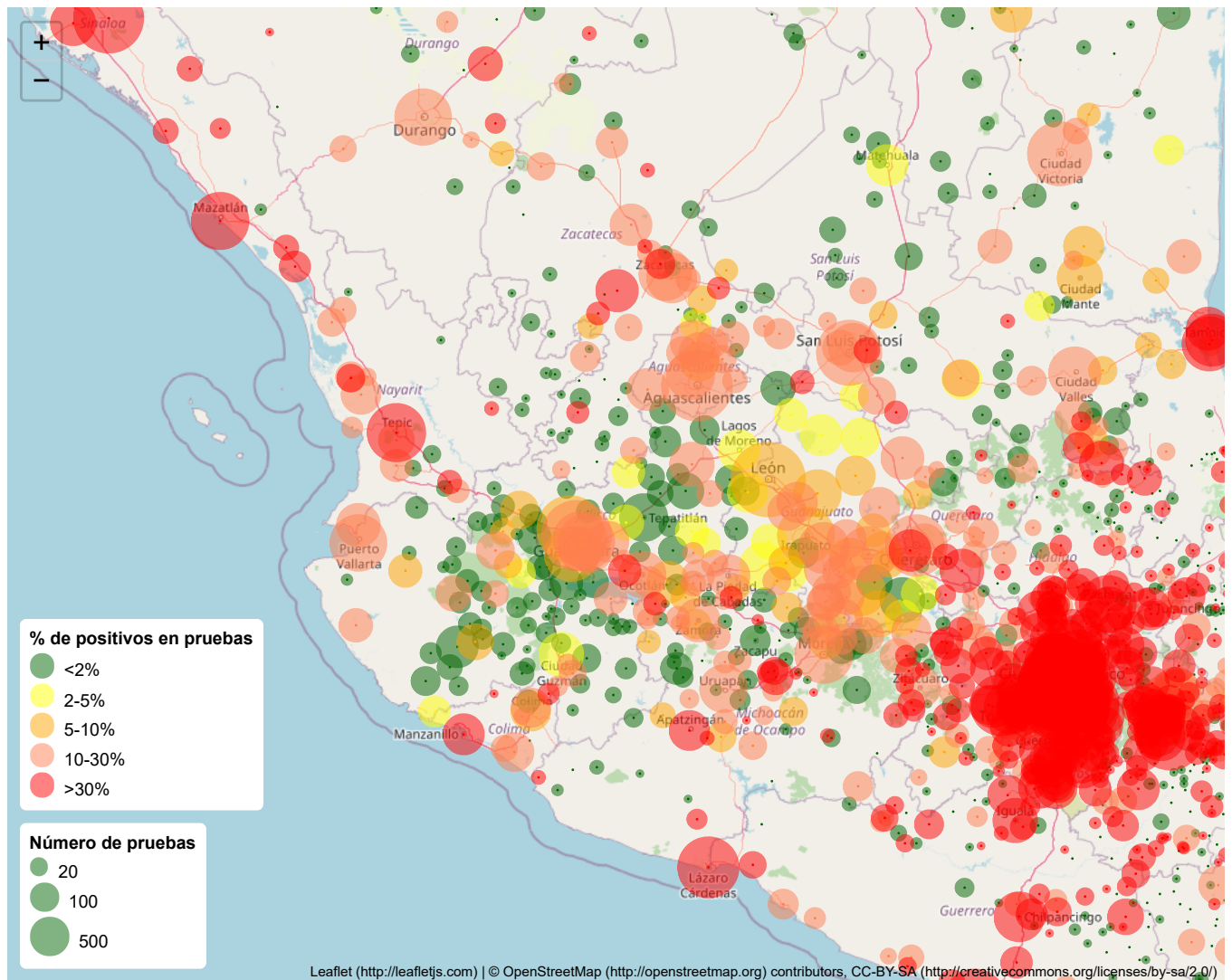
Relación entre número de casos, numero de pruebas y porcentaje de pruebas positivas por municipios de México



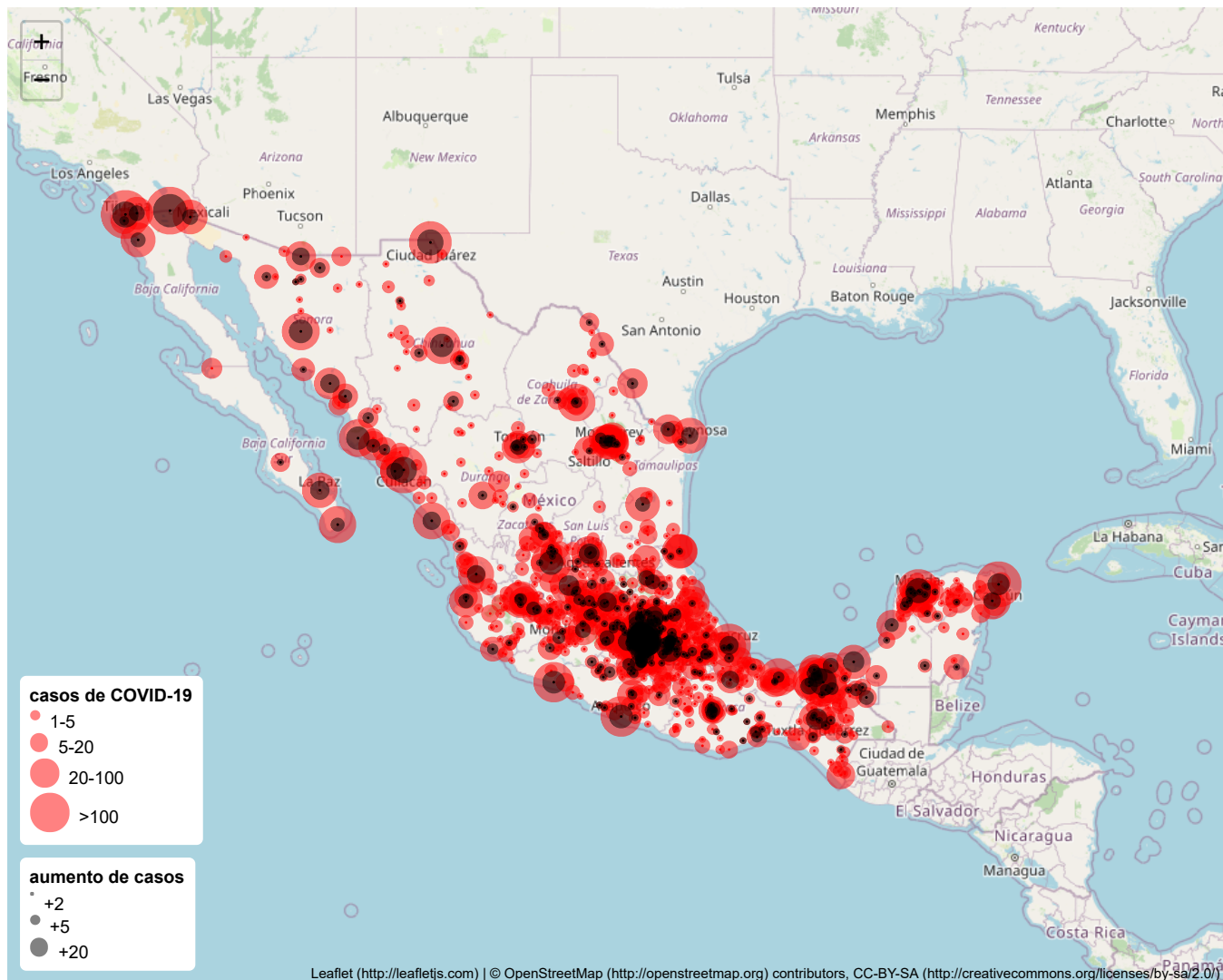
Mapa de pruebas: número de pruebas para COVID-19 y % de positividad por municipio para 15 de mayo del 2020



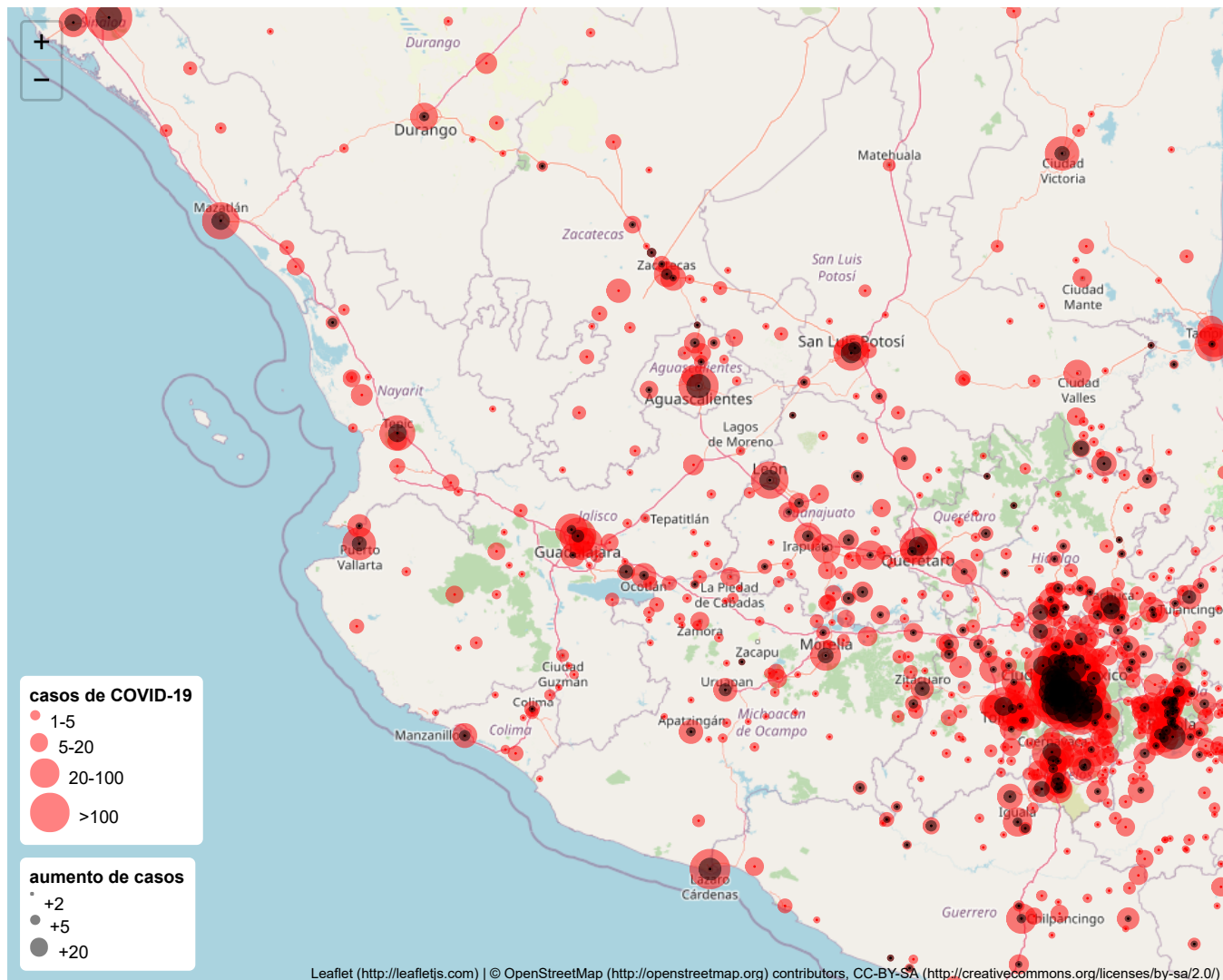
Mapa de pruebas: número de pruebas para COVID-19 y % de positividad por municipio en Centro y Occidente de México para 15 de mayo del 2020



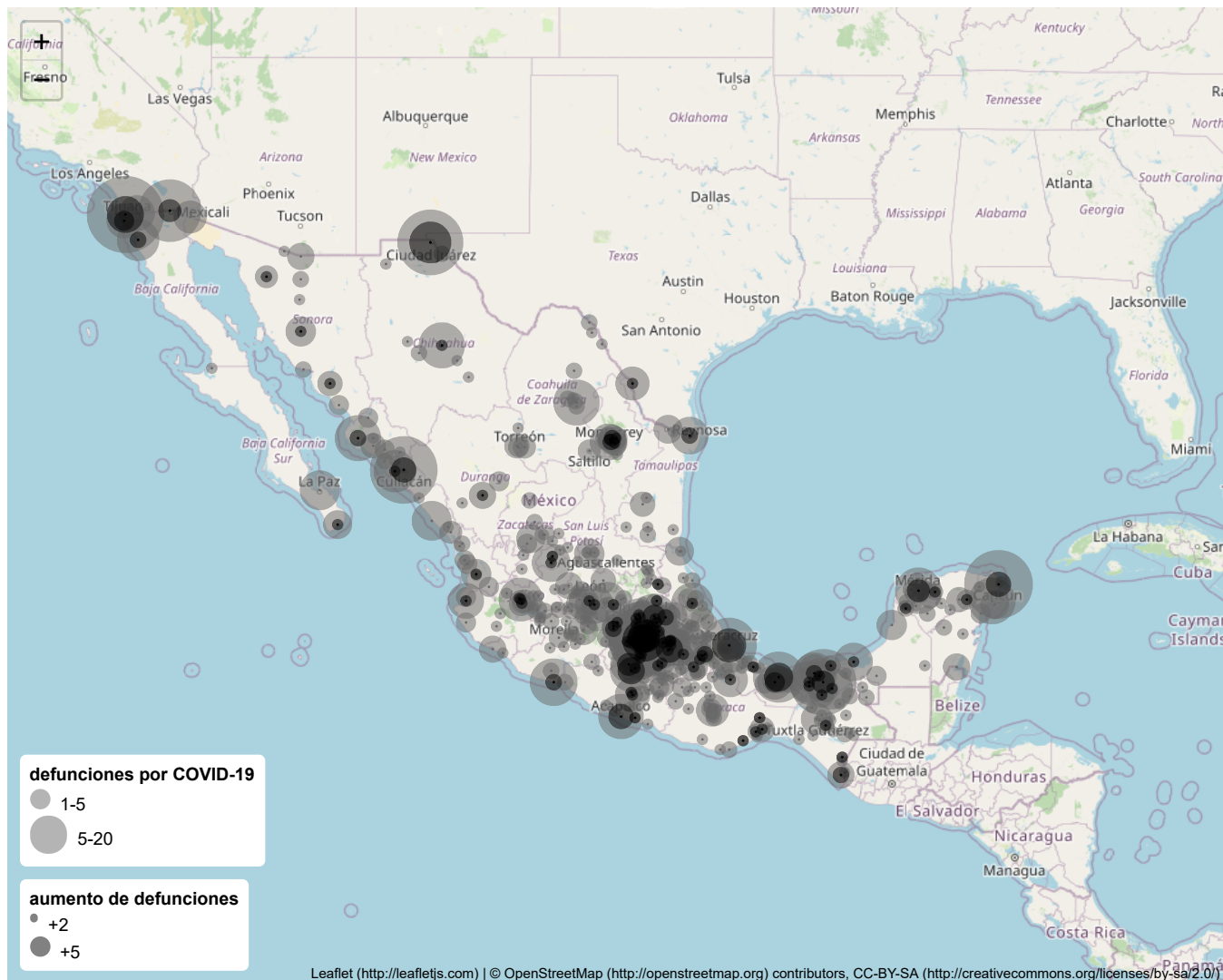
Mapa de casos confirmados de COVID-19 por municipio para 15 de mayo del 2020



Mapa de casos confirmados de COVID-19 por municipio en Centro y Occidente de México para 15 de mayo del 2020



Mapa de defunciones por COVID-19 por municipio para 15 de mayo del 2020



Mapa de defunciones por COVID-19 por municipio en Centro y Occidente de México para 15 de mayo del 2020

